

Σύνδεση με το πνεύμα των πρωτοπόρων

kcg.edu
The Kyoto College of Graduate Studies for Informatics
京都情報大学院大学

Ιστότοπος: <https://www.kcg.edu/>
Διεύθυνση email: admissions@kcg.edu

Ερωτήσεις: Τμήμα Εγγραφών,
Κολέγιο Μεταπτυχιακών Σπουδών Πληροφορικής του Κιότο (KCGI)
10-5 Nishikujoteranomae-cho, Minami-ku, Kyoto 601-8407, Japan
Τηλέφωνο: 075-681-6334 (+81-75-681-6334 εκτός Ιαπωνίας)
Φαξ: 075-671-1382 (+81-75-671-1382 εκτός Ιαπωνίας)



Στην Ιαπωνία ☎ 0120-829-628

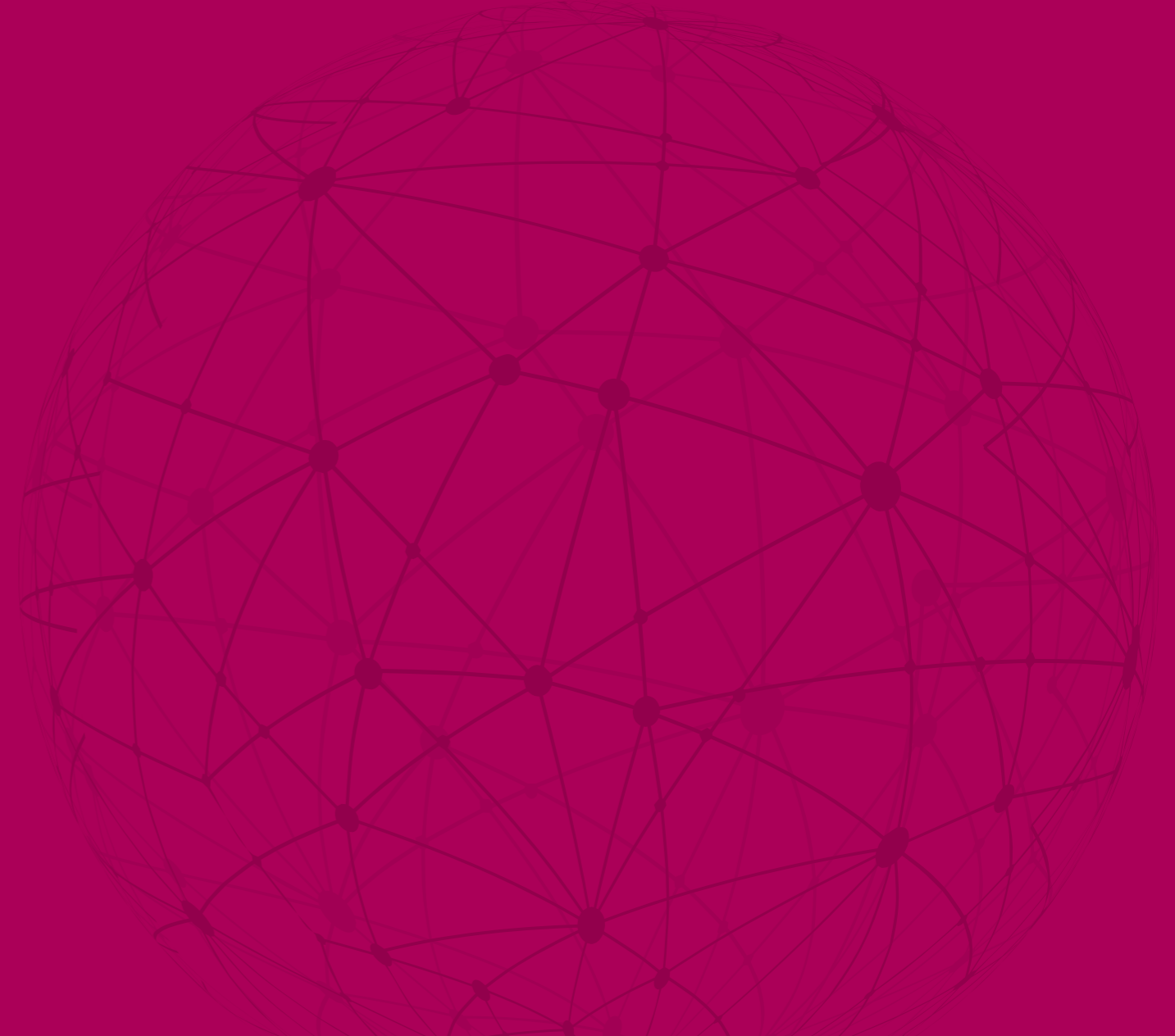
kcg.edu

KCGI: The Kyoto College of Graduate Studies for Informatics

Η πρώτη επαγγελματική
σχολή της Ιαπωνίας για
μεταπτυχιακές σπουδές IT

京都情報大学院大学

Κολέγιο Μεταπτυχιακών Σπουδών Πληροφορικής του Κιότο



Κολέγιο Μεταπτυχιακών Σπουδών Πληροφορικής του Κιότο (KCGI)

The Kyoto College of Graduate Studies for Informatics (KCGI)

♦ Προσφέρουμε δύο πεδία επικέντρωσης: Σπουδές πληροφορικής και διοίκησης

Για όσους στοχεύουν θέσεις ανώτερων διευθυντικών στελεχών, π.χ. γενικού διευθυντή πληροφοριακών συστημάτων (CIO) και υπεύθυνου έργων.

♦ Δεχόμαστε φοιτητές από ένα ευρύ φάσμα πεδίων, στα οποία περιλαμβάνονται τόσο οι ανθρωπιστικές σπουδές όσο και οι επιστήμες

Ακόμη και οι αρχαίοι στη χρήση υπολογιστών μπορούν να εγγραφούν στο KCGI. Μαθαίνετε ανάλογα με το εναρκτήριο επίπεδό σας.

♦ Με προγράμματα όπως το σύστημα μακροπρόθεσμων σπουδών, στηρίζουμε τη συνεχή εκπαίδευση για εργαζόμενους επαγγελματίες

Το KCGI υποστηρίζει ποικίλους τρόπους παρακολούθησης μαθημάτων. Εκτός από τις τάξεις που λειτουργούν στη διάρκεια της ημέρας τις καθημερινές, το KCGI προσφέρει επιλογές όπως μαθήματα το βράδυ και τα Σάββατα αλλά και διαδικτυακά. Με προγράμματα όπως το σύστημα μακροπρόθεσμων σπουδών, που παρατείνει την περίοδο των σπουδών σε τρία ή ακόμη και τέσσερα χρόνια με δίδακτρα διειτών σπουδών, στηρίζουμε όσους επιθυμούν να σπουδάσουν και ταυτόχρονα να συνεχίσουν να εργάζονται.

♦ Το KCGI δέχεται αιτήσεις σε ένα ευρύ φάσμα πεδίων IT (ICT)

Από το ευρύ φάσμα γνώσεων όσον αφορά την τεχνολογία IT, το KCGI έχει οκτώ πεδία επικέντρωσης που παρουσιάζουν ιδιαίτερο ενδιαφέρον για τον κόσμο των επιχειρήσεων στον οποίο οι γνώσεις και οι δεξιότητες στην IT έχουν υψηλή ζήτηση. Το KCGI δίνει στους σπουδαστές τη δυνατότητα να αποκτήσουν τις ευρείες γνώσεις και δεξιότητες που προσδοκά η κοινωνία από έναν επαγγελματία στον τομέα IT. Επίσης, προσφέρουμε μαθήματα για εφαρμογές IT (ICT) που ζητούνται σε ένα ευρύ φάσμα πεδίων διαφόρων κλάδων.

♦ Έχουμε ανοίξει δορυφορικές σχολές στο Σαπόρο και στο Τόκιο. Και συνεχίζουμε να επεκτεινόμαστε, στην Ιαπωνία και στο εξωτερικό

Οι σπουδαστές μπορούν να παρακολουθήσουν μαθήματα και σπουδάσουν σε κάθε παράρτημα. Σχεδιάζουμε να ανοίξουμε ακόμη περισσότερα παραρτήματα σε πολλές περιοχές, καθώς και στο εξωτερικό.

♦ Σχολή με πλούσια εμπειρία στον πραγματικό κόσμο

Πολλοί από τους εκπαιδευτικούς μας εξακολουθούν να υπηρετούν στην πρώτη γραμμή των επιχειρήσεων. Ορισμένοι είναι CIOσε μεγάλες εταιρείες, ενώ άλλοι δραστηριοποιούνται στην τεχνολογία αιχμής των επιχειρήσεων περιεχομένου.

♦ Πολυάριθμοι σπουδαστές του KCGI έχουν περάσει με επιτυχία την εξέταση Πιστοποιημένων Συμβούλων SAP ERP

Μέσω προσεκτικής διδασκαλίας με ιδιαίτερα μαθήματα, στηρίζουμε τους σπουδαστές στην προσπάθειά τους να αποκτήσουν προσόντα υψηλού επιπέδου. Μόλις αποκτήσουν τα προσόντα αυτά, πολλοί σπουδαστές προσλαμβάνονται ή μεταπηδούν σε μεγάλες επιχειρήσεις.

♦ Πολλά μαθήματα προσφέρονται σε δύο γλώσσες ή στα Αγγλικά

Το KCGI προσφέρει πολλά μαθήματα στα Αγγλικά και άλλα σε διαφορετικές γλώσσες πλην των Ιαπωνικών και των Αγγλικών. Έχετε τη δυνατότητα να πάρετε πτυχίο παρακολουθώντας μαθήματα μόνο στα Αγγλικά.

♦ Συμμετέχουμε σε διεθνείς εκδηλώσεις περιεχομένου

Κάθε χρόνο το KCGI δίνει το παρών στην έκθεση Japan Expo, μια γενική παρουσίαση που αφορά τον Ιαπωνικό πολιτισμό και πραγματοποιείται στη Γαλλία. Επίσης, είμαστε συγχρηματοδοτούμενοι στη Διεθνή Έκθεση Μάνγκα και Άνιμε του Κιότο («Kyomafu»), μια εμπορική έκθεση για όλα τα πράγματα που έχουν σχέση με τα μάνγκα και τα άνιμε.

♦ Το KCGI συνεργάζεται με τις γραμματείες της Ιαπωνικής Εταιρείας Εφαρμοσμένης Πληροφορικής (NAIS) και της Εταιρείας Μάνγκα και Άνιμε του Κιότο (KMAS)

Έχουμε συνάψει ακαδημαϊκές σχέσεις σε ένα ευρύ φάσμα θεμάτων που έχουν σχέση με τον τομέα IT (ICT). Μέσω των σχέσεων αυτών, επιδιώκουμε την εξελίξη μας στον τομέα R&D και χτίζουμε δίκτυα.

♦ Το KCGI είναι υπερήφανο που διαχειρίζεται τον νέο κορυφαίο επίπεδο διαδικτυακό τομέα με το τοπωνύμιο του Κιότο, τον τομέα .kyoto, τον οποίο θα χρησιμοποιούμε για να αναδείξουμε το όνομα και τα επιτεύγματα του Κιότο σε όλη την υφήλιο

Με υποστήριξη από τη διοίκηση της Νομαρχίας του Κιότο και με την άδεια του καθολικού διαχειριστή τομέων, το KCGI έχει καταστεί το μοναδικό εκπαιδευτικό ίδρυμα στον κόσμο το οποίο διαχειρίζεται και διευθύνει έναν διαδικτυακό τομέα κορυφαίου επιπέδου που βασίζεται σε γεωγραφική ονομασία.

♦ Άτομα με υψηλό επίπεδο δεξιότητες IT κερδίζουν κατά μέσο όρο 9,37 εκατομμύρια ¥ ετησίως

Σύμφωνα με την Ιαπωνική Υπηρεσία Προώθησης της Τεχνολογίας Πληροφοριών (IPA), στην τρίτη έκδοση των προτύπων της υπηρεσίας για τις δεξιότητες IT στην κατηγορία ατόμων «υψηλού επιπέδου» (των επιπέδων 4 και 5) τοποθετούνται «άτομα που έχουν καθιερωθεί σε εξειδικευμένα πεδία ως επαγγελματίες που είναι σε θέση να εφαρμόσουν γνώσεις και πρακτικές δεξιότητες για να εκπαιδεύσουν την επόμενη γενιά». Με βάση τα Αποτελέσματα της πραγματολογικής έρευνας για τις μισθολογικές απολαβές επαγγελματιών που έχουν σχέση με τον τομέα IT, τα οποία δημοσίευσε το Υπουργείο Οικονομίας, Εμπορίου και Βιομηχανίας (METI) τον Αύγουστο του 2017, ο μέσος ετήσιος μισθός στο επίπεδο 5 είναι 9,37 εκατομμύρια ¥. Για την ανέλιξη της σταδιοδρομίας ενός ατόμου στο επίπεδο αυτό, δεν αρκεί η συσσώρευση εργασιακής εμπειρίας σε μια εταιρεία. Μια άκρως αποτελεσματική επιλογή είναι η επιδίωξη πρακτικών σπουδών στα πεδία του επιχειρείν και της τεχνολογίας IT σε μια επαγγελματική σχολή μεταπτυχιακών σπουδών όπως το KCGI.

Η πρώτη επαγγελματική σχολή μεταπτυχιακών σπουδών IT που πιστοποιήθηκε από το Υπουργείο Παιδείας, Πολιτισμού, Αθλητισμού, Επιστήμης και Τεχνολογίας (MEXT)

No. 1 & the Only One!

Κολέγιο Μεταπτυχιακών Σπουδών Πληροφορικής του Κιότο (KCGI)

Η φιλοσοφία της σχολής

Ο αντικειμενικός στόχος της σχολής μας είναι να εκπαιδεύουμε υψηλής κατάρτισης επαγγελματίες στον τομέα της τεχνολογίας πληροφοριών με ισχυρές πρακτικές γνώσεις όσον αφορά τις τρέχουσες επιχειρηματικές πρακτικές, με γερό θεωρητικό υπόβαθρο και με δημιουργικό και καινοτομικό πνεύμα, στοιχεία που θα τους δώσουν τη δυνατότητα να ανταποκριθούν στις απαιτήσεις της κοινωνίας και να αναλάβουν την ευθύνη για την τωρινή και τη μελλοντική γενιά.

Η αποστολή και ο σκοπός του KCGI

Έχουμε ως αποστολή να καλύπτουμε την ανάγκη για ανθρώπινους πόρους υψηλού επιπέδου και μεγάλης ποικιλομορφίας στην κοινωνία IT που χτίζουμε και, επιπροσθέτως, να συμβάλλουμε στην υλοποίηση μιας κοινωνίας πληροφοριών υψηλού επιπέδου και στην ανάπτυξη της οικονομίας παρέχοντας υψηλό επίπεδο επαγγελματιών IT που θα διαθέτουν ευρείες γνώσεις και υψηλό επίπεδο δεξιότητες πέραν των συμβατικών και που επίσης θα έχουν διεθνή νοοτροπία στην εποχή της ευρύτατα διαδεδομένης χρήσης υπολογιστών. Ο σκοπός μας είναι να προσαρμοζόμαστε στις εξελίξεις στον τομέα των πληροφοριών και των σχετικών τεχνολογιών και να παρέχουμε εκπαίδευση όσον αφορά τη θεωρία και την πρακτική τεχνολογία σε ακαδημαϊκά πεδία που έχουν σχέση με την επιστήμη, την τεχνολογία και τη διοίκηση επιχειρήσεων στο πλαίσιο της κατάρτισης επαγγελματιών υψηλού επιπέδου.

kcgi.edu

The Kyoto College of Graduate Studies for Informatics

Πολιτικές εγγραφής

Ο κλάδος IT/ICT* είναι ένα πεδίο που προκύπτει από την ενοποίηση των πεδίων που έχουν σχέση τόσο με τις πληροφορίες όσο και με τη διαχείριση και οι στόχοι του είναι πολυσύνθετοι και ποικιλόμορφοι. Κατά συνέπεια, οι ανάγκες του κλάδου IT για υποσχόμενα ταλέντα δεν παύουν να διαφοροποιούνται διαρκώς όσο ποτέ άλλοτε. Ως τώρα, δεν ήταν δυνατό να ικανοποιηθούν οι ανάγκες της Ιαπωνικής βιομηχανίας για ποικιλόμορφα ταλέντα με το υπάρχον Ιαπωνικό εκπαιδευτικό σύστημα, το οποίο εξαρτάται αποκλειστικά από την ανάπτυξη προπτυχιακών φοιτητών μηχανικής σε σχολές μεταπτυχιακών σπουδών ερευνών όσον αφορά τη μηχανική. Στο πλαίσιο της μελλοντικής προόδου, προκειμένου να αναπτυχθούν περαιτέρω η Ιαπωνική βιομηχανία και οικονομία, είναι σημαντικό να εκπαιδεύουμε άτομα ποικίλων υποβάθρων, πάση θυσία, ως επαγγελματίες με υψηλή εξειδίκευση στον κλάδο IT/ICT.

Από αυτές τις οπτικές γωνίες, η σχολή μας έχει μια πολιτική ευρείας αποδοχής όσον το δυνατόν περισσότερων σπουδαστών ποικίλου υποβάθρου χωρίς να συγκεκριμενοποιεί τα προπτυχιακά διπλώματά τους.

- 1) Άτομα που έχουν τη θεμελιώδη ακαδημαϊκή ικανότητα να αποκτήσουν εξειδικευμένες γνώσεις στη σχολή μας·
- 2) Άτομα που έχουν την επιθυμία να μάθουν καινούρια πράγματα, να σκέφτονται αυτόνομα και να δημιουργούν κάτι νέο χωρίς να μένουν προσκολλημένα σε καθιερωμένες ιδέες· και
- 3) Άτομα που έχουν τη θέληση να συνεργάζονται με τους άλλους γύρω τους και να επιλύουν προβλήματα μέσω της επικοινωνίας.

*ICT: Τεχνολογία πληροφοριών και επικοινωνίας

Η εκπαίδευση στο KCGI



Πρύτανης, Πρόεδρος Διοικητικού Συμβουλίου και Καθηγητής στο Πανεπιστήμιο Kyoto Joho Gakuen

Wataru Hasegawa 長谷川 亘

Κάτοχος πτυχίου στις θεωρητικές επιστήμες, Πανεπιστήμιο Waseda
Κάτοχος τίτλου μεταπτυχιακών σπουδών στην εκπαίδευση, κάτοχος τίτλου μεταπτυχιακών σπουδών στις θεωρητικές επιστήμες, Πανεπιστήμιο Κολούμπια, ΗΠΑ
Πρόεδρος, Ένωση Κλάδων Πληροφοριών Νομαρχίας Κιότο
Καταπιστευτικός Διαχειριστής & Πρόεδρος, Ομοσπονδία Ιαπωνικών Ενώσεων Όλων των Κλάδων Πληροφοριών (ANIA)
Ιδρυτής, Ιαπωνική Ομοσπονδία Τεχνολογίας Πληροφοριών (IT Renmei)
Διευθυντής Εκπροσώπησης & Πρώτος Αντιπρόεδρος, Ιαπωνική Ομοσπονδία Ενώσεων IT
Πρόεδρος, Ιαπωνική Εταιρεία Επεξεργασίας Πληροφοριών (IPSI)
Πρόεδρος, Ιαπωνικό Συμβούλιο Προώθησης Μαζικής Ανοικτής Διαδραστικής Εκπαίδευσης (JMOOC)
Αντιπρόεδρος και μέλος της Επιτροπής Σχεδιασμού Διαχείρισης, Ένωση Συνταξιούχων IT (ITCA)
Μέλος, Συμβούλιο Κατάρτισης Προσωπικού
Μέλος, Σλόγκαν Ασφάλειας IT, Διαγωνισμός Μάνγκα σε Αφίσες και Τέσσερα Πλαίσια Εξεταστική Επιτροπή IPA
Μέλος, Επιτροπή Διαχείρισης, Προηγμένο Πολυτεχνικό Κέντρο Ιαπωνικών Οργανισμών για την Απασχόληση των Ατόμων Τρίτης Ηλικίας, των Ατόμων με Αναπηρίες και των Ατόμων που Αναζητούν Θέσεις εργασίας
Σύμβουλος και Πρόεδρος, Ιαπωνική Εταιρεία Εφαρμοσμένης Πληροφορικής (NAIS)
Ανάθεση καθηκόντων Αναπληρωτή Υπουργού στο Υπουργείο Παιδείας του Βασιλείου της Ταϊλάνδης (δύο φορές)
Ανάθεση καθηκόντων Υπουργού Παιδείας στη Δημοκρατία της Γκόνας
Ειδικευμένος ως Εκπαιδευτικός Διαχειριστής στην Πολιτεία της Νέας Υόρκης, ΗΠΑ
Επισκέπτης Καθηγητής, Πανεπιστήμιο Επιστημών & Τεχνολογίας της Τιετσίν, Κίνα
Συμβουλευτική επιτροπή πολιτικής, JDC, Κέντρο Ελεύθερης Διεθνούς Ανάπτυξης της Πόλης του Τζεϊτζού
Ομότιμος Καθηγητής, Εθνικό Πανεπιστήμιο Τζεϊτζού, Νότια Κορέα

Μαθήματα: Θεωρία Ηγεσίας, Μεταπτυχιακή Διατριβή Ειδικότητας

Το Κολέγιο Μεταπτυχιακών Σπουδών Πληροφορικής του Κιότο (KCGI) είναι η πρώτη επαγγελματική σχολή της Ιαπωνίας για μεταπτυχιακές σπουδές IT. Ο μητρικός οργανισμός του KCGI, η Σχολή Υπολογιστών του Κιότο (KCG), ήταν το πρώτο ιδιωτικό εκπαιδευτικό ίδρυμα στην Ιαπωνία για σπουδές στους υπολογιστές. Το KCG ιδρύθηκε ως ιδιωτική σχολή από τον Shigeo Hasegawa και τη Yasuko Hasegawa με γνώμονα τη μοναδική, προοδευτική φιλοσοφία τους. Το KCG έχει ως αντικείμενό του τις σπουδές στους υπολογιστές από τότε που ιδρύθηκε το 1963. Έκτοτε, στην σχολή αυτή έχουν εγγραφεί και σπουδάσει όχι μόνο απόφοιτοι λυκείου αλλά και πολλοί απόφοιτοι τετραετών πανεπιστημιακών σχολών. Την εποχή που ιδρύθηκε η σχολή, στην Ιαπωνία υπήρχαν μόνο σχολές μεταπτυχιακών σπουδών προσανατολισμένων στην έρευνα. Πολλοί από τους σπουδαστές που γράφτηκαν μετά την αποφοίτησή τους από το πανεπιστήμιο επέλεξαν το KCG αφού έψαξαν για ένα ίδρυμα ανώτερης εκπαίδευσης που να είναι απευθείας συνδεδεμένο με την πρακτική πλευρά των υπολογιστών. Αν και το KCG εντάχθηκε στο σύστημα επαγγελματικών σχολών, διαδραματίζει έναν ρόλο στην ιαπωνική κοινωνία ως ένα εκπαιδευτικό ίδρυμα για αποφοίτους πανεπιστημίου και επίσης έχει υπηρετήσει τη λειτουργία ενός είδους επαγγελματικής και πρακτικής σχολής μεταπτυχιακών σπουδών.

Με βάση αυτή την κατάσταση και την ιστορία, το 1998 το KCG δημιούργησε ένα πρόγραμμα συνεργασίας με προγράμματα μεταπτυχιακών σπουδών (συμπεριλαμβανόμενα τομείς όπως οι Επιστήμες και Τεχνολογίες Πληροφοριών, η Επιστήμη Υπολογιστών και άλλα πεδία) στο Ινστιτούτο Τεχνολογίας του Ρότσεστερ στις Ηνωμένες Πολιτείες και έκτοτε υλοποιεί ένα πρόγραμμα επαγγελματικών μεταπτυχιακών σπουδών προσανατολισμένο στην πρακτική μάθηση. Η συνεργασία αυτή μεταξύ μιας ιαπωνικής επαγγελματικής σχολής και προγραμμάτων αμερικανικών σχολών μεταπτυχιακών σπουδών ήταν και η πρώτη στο είδος της στην Ιαπωνία και ρηζικέλευθη.

Ήταν ίσως αναπόφευκτο το γεγονός ότι, με καταξιωμένους επαγγελματίες στον πυρήνα της, η Σχολή Υπολογιστών του Κιότο (KCG) θα εδραιωνόταν και θα αναπτυσσόταν ως μια αποκλειστικά επαγγελματική σχολή μεταπτυχιακών σπουδών IT, ενταγμένη στο νέο σύστημα επαγγελματικών σχολών μεταπτυχιακών σπουδών. Το Κολέγιο Μεταπτυχιακών Σπουδών Πληροφορικής του Κιότο (KCGI) ιδρύθηκε με γενναϊόδωρη στήριξη και συνεργασία από ενδιαφερόμενα μέρη που έχουν σχέση με τα πεδία των οικονομικών και της εκπαίδευσης. Στη δεύτερη κατηγορία περιλαμβάνονται οι αντίστοιχες σχολές στο Ινστιτούτο Τεχνολογίας του Ρότσεστερ και στο Πανεπιστήμιο Κολούμπια. Τον Απρίλιο του 2004, την πρώτη χρονιά κατά την οποία υιοθετήθηκε το νέο σύστημα, το KCGI άνοιξε ως η πρώτη και μοναδική σχολή μεταπτυχιακών σπουδών IT στην Ιαπωνία.

Η ιδρυτική φιλοσοφία του KCGI είναι «να καλλιεργεί ειδικούς στην εφαρμοσμένη πληροφορική, οι οποίοι θα έχουν δημιουργικότητα και πρακτικές δυνατότητες υψηλού επιπέδου που θα καλύπτουν τις ανάγκες της κοινωνίας, θα στηρίζουν την τωρινή γενιά και θα μας οδηγήσουν στην επόμενη γενιά». Συνδυάζοντας την εκπαίδευση στην τεχνολογία IT με τη διεθνή εκπαίδευση στον τομέα των επιχειρήσεων, το KCGI δημιούργησε ένα πρόγραμμα για να καλλιεργεί μηχανικούς και ιδίως CIO που ειδικεύονται στο διαδικτυακό επιχειρείν

(ηλεκτρονικό επιχειρείν), με βάση την αναθεωρημένη έκδοση του εκπαιδευτικού προγράμματος μεταπτυχιακών σπουδών στα Πληροφορικά Συστήματα (IS) του Συλλόγου Μηχανημάτων Υπολογισμού (ACM). Η αποστολή και ο σκοπός του KCGI είναι να εξυπηρετεί την ανάγκη για πολυσχιδή και ειδικευμένα άτομα στην κοινωνία IT του σήμερα καλλιεργώντας διεθνείς επαγγελματίες που έχουν εξαιρετικά επίπεδα δεξιοτήτων και ευρύτατες γνώσεις. Είναι πεποίθησή μας ότι οι προσπάθειες αυτές θα οδηγήσουν σε οικονομική ανάπτυξη και στην επίτευξη μιας προηγμένης κοινωνίας IT, καθώς και στην εξέλιξη του τομέα IT και των σχετικών τεχνολογιών. Με τον τρόπο αυτό, εργαζόμαστε για να προάγουμε την εκπαίδευση στη θεωρία και στην πρακτική τεχνολογία σε ακαδημαϊκά πεδία που έχουν σχέση με την επιστήμη, την τεχνολογία και τη διοίκηση επιχειρήσεων. Τα επιτεύγματα αυτού του είδους θα οδηγήσουν με τη σειρά τους στην καλλιέργεια μελλοντικών γενεών επαγγελματιών IT με υψηλή εξειδίκευση.

Μέχρι την ίδρυση του KCGI, τα προγράμματα ειδικότητας που αφορούσαν το διαδικτυακό επιχειρείν (ηλεκτρονικό επιχειρείν) στο επίπεδο σχολών προπτυχιακών και μεταπτυχιακών σπουδών ήταν ουσιαστικά ανύπαρκτα στην Ιαπωνία. Οι ειδικότητες αυτές αντιμετωπίζονταν μόνο ως ένα υποπεδίο στα παραδοσιακά προγράμματα ειδικότητας, όπως η διοίκηση επιχειρήσεων, η τεχνολογία βιομηχανικής μηχανικής και οι ειδικότητες που είχαν σχέση με τις πληροφορίες. Αποτελούσαν απλώς αντικείμενο έρευνας και διδασκόνταν ως τμήμα μιας συστηματικής και συνολικής ειδικότητας ή ως τμήμα του πεδίου μιας ειδικότητας.

Αυτό που κάνει το KCGI να ξεχωρίζει είναι το γεγονός ότι, ως επαγγελματική σχολή μεταπτυχιακών σπουδών IT με την ευρύτερη έννοια του όρου IT, επιδιώκουμε να είμαστε μια επαγγελματική σχολή παγκόσμιας κλάσης που επίσης εστιάζει στην καλλιέργεια ηγετικών ικανοτήτων. Σε αντίθεση με πολλά πανεπιστήμια, δεν είμαστε μια σχολή μεταπτυχιακών σπουδών στην επιστήμη των υπολογιστών για «ένα και μοναδικό κάθετα διαχωρισμένο πεδίο» ούτε μια σχολή μεταπτυχιακών σπουδών στην πληροφορική και στα μαθηματικά. Αν και έχουμε πολλές ομοιότητες με τα εν λόγω ιδρύματα, είμαστε ένα διαφορετικό είδος σχολής μεταπτυχιακών σπουδών. Εκτός από τα σχέδια των εκπαιδευτικών προγραμμάτων και ένα συμβουλευτικό διδακτικό σύστημα που βασίζεται σε μια παιδαγωγική οπτική, στόχος του KCGI είναι να παρέχει ένα πολύπλευρο εκπαιδευτικό σύστημα το οποίο ενσωματώνει ένα ευρύ φάσμα στοιχείων και πολιτικών που σπάνια βλέπουμε στα ιαπωνικά πανεπιστήμια. Στα εν λόγω στοιχεία περιλαμβάνονται η σχεδίαση διδασκαλίας προσανατολισμένης στους σπουδαστές, ένα εκπαιδευτικό σύστημα με ανοιχτό και οριζόντιο διαχωρισμό εργασίας, και περιοδικές αξιολογήσεις των μαθησιακών αποτελεσμάτων.

Επιπροσθέτως, το KCGI εστιάζει επίσης στην καλλιέργεια διεθνών ηγετών και εργαζομένων που θα διαθέτουν δεξιότητες τόσο στον τομέα IT όσο και στον τομέα διοίκησης και θα μπορούν να θέσουν σε εφαρμογή τις ικανότητές τους σε όλη την Ασία και την υφήλιο. Στο KCGI, δεχόμαστε ενεργά σπουδαστές από όλο τον κόσμο, στο πλαίσιο του στόχου μας από την εποχή της ίδρυσης της σχολής μας να είμαστε η κορυφαία επαγγελματική σχολή IT στην Ασία.

Σήμερα η τεχνολογία IT είναι απαραίτητη στην καθημερινή ζωή μας και στη βιομηχανία. Έχοντας επεκταθεί σε πολυάριθμα σχετικά πεδία, η IT καλύπτει ένα τεράστιο φάσμα κοινωνικών αναγκών. Στο KCGI, οι σπουδαστές αποκτούν γενικές βάσεις στην τεχνολογία IT. Το πρόγραμμα σπουδών

αναθεωρείται και επικαιροποιείται συνεχώς προκειμένου να διασφαλίζεται ότι οι σπουδαστές θα μπορέσουν να εφαρμόσουν όσα έχουν μάθει και να παίξουν ενεργό ρόλο στα πεδία που έχουν επιλέξει. Οι σπουδαστές που ολοκληρώνουν τους κύκλους των μαθημάτων τους στο KCGI διαθέτουν τις ισχυρές γνώσεις και δεξιότητες και την ευρεία αντίληψη που είναι απαραίτητες για να παίξουν έναν ενεργό λόγο σε οποιοδήποτε από ένα μεγάλο φάσμα πεδίων στην Ιαπωνία ή στο εξωτερικό.

Επίσης, το KCGI έχει ιδρύσει δορυφορικές πανεπιστημιούπολεις στο Σαπόρο και στο Τόκιο. Αυτές οι δορυφορικές πανεπιστημιούπολεις είναι συνδεδεμένες με την κεντρική πανεπιστημιούπολη στο Κιότο μέσω ενός συστήματος ηλεκτρονικής μάθησης, πράγμα που σημαίνει ότι οι σπουδαστές έχουν τη δυνατότητα να λαμβάνουν υπερσύγχρονη επαγγελματική εκπαίδευση IT και παράλληλα να σπουδάζουν σε μία από τις δορυφορικές πανεπιστημιούπολεις. Τα μαθήματα γίνονται σε πραγματικό χρόνο, οπότε οι σπουδαστές έχουν τη δυνατότητα να κάνουν ερωτήσεις στους καθηγητές απευθείας μέσω κάμερας. Επίσης, τα μαθήματα αυτά βιντεοσκοπούνται, ώστε οι σπουδαστές να μπορούν να δουν από το σπίτι όσα μαθήματα είναι αποθηκευμένα στους διακομιστές μας. Ξεπερνώντας τα όρια του χώρου και του χρόνου, οι σπουδαστές μπορούν να λαμβάνουν προηγμένη επαγγελματική εκπαίδευση όπου κι αν βρίσκονται, ανά πάσα στιγμή. Επίσης, το KCGI διατηρεί στενές σχέσεις με ιδρύματα ανώτερης εκπαίδευσης σε όλη την υφήλιο, π.χ. στις Ηνωμένες Πολιτείες, στην Κίνα και στη Νότια Κορέα. Το KCGI αναπτύσσει ενεργά τις εκπαιδευτικές διαδικασίες του και ταυτόχρονα συνεχίζει να διευρύνει το διεθνές του δίκτυο.

Επιπλέον, το KCGI αναπτύσσει ανεξάρτητα ένα ολοκληρωμένο δίκτυο πανεπιστημίων και άλλων εκπαιδευτικών ιδρυμάτων για συνεργασία και ανταλλαγή, στις Ηνωμένες Πολιτείες, στην Κίνα, στη Νότια Κορέα και σε άλλες χώρες σε όλο τον κόσμο. Ήδη οι σπουδαστές του KCGI μπορούν να αξιοποιήσουν συνεργασίες με περισσότερα από 100 ιδρύματα ανώτερης εκπαίδευσης παγκοσμίως. Παράλληλα με το βάθεμα των υπάρχοντων δεσμών, το KCGI επιδιέχεται στην ενεργή ανάπτυξη των εκπαιδευτικών του δραστηριοτήτων. Κατά την έναρξη της λειτουργίας του, το KCGI είχε τη δυνατότητα εγγραφής μόλις 80 ατόμων (με συνολικό αριθμό 160 σπουδαστών). Από τον Απρίλιο του 2024, υπάρχει δυνατότητα εγγραφής 880 ατόμων (με συνολικό αριθμό 1.760 σπουδαστών κατά το οικονομικό έτος 2025), πράγμα που σημαίνει 11 πλάσια επέκταση. Αυτός ο αριθμός εγγεγραμμένων σπουδαστών είναι ένας από τους υψηλότερους για οποιαδήποτε σχολή μεταπτυχιακών σπουδών πληροφορικής στην Ιαπωνία.

Εν μέσω των κοσμολογικών αλλαγών που συντελούνται συνεχώς στον κόσμο σήμερα, το KCGI εργάζεται σκληρά για να δημιουργήσει σύγχρονους επαγγελματίες IT, με γνώμονα την ιδρυτική φιλοσοφία μας και την αποστολή και τον σκοπό μας που έχουμε εδραιώσει. Ανυπομονώ να δω τους νέους φιλόδοξους σπουδαστές όπως εσείς.

kgc.edu
The Kyoto College of Graduate Studies for Informatics

Η άνοδος της τεχνολογίας AI και η κοινωνική αλλαγή: Γίνετε επαγγελματίες που θα μπορεί να αντιμετωπίζει και να διαχειρίζεται αυτή τη νέα τεχνολογία με τον ενδεδειγμένο τρόπο!



Πρόεδρος, Κολέγιο Μεταπτυχιακών Σπουδών Πληροφορικής του Κιότο, Σχολή Εφαρμοσμένης Πληροφορικής

Yoichi Terashita 寺下 陽一

Κάτοχος πτυχίου Θετικών Επιστημών, Πανεπιστήμιο του Κιότο,
Κάτοχος Τίτλου Διδακτορικών Σπουδών στη Φιλοσοφία από το Πανεπιστήμιο της Αϊόβα,
Ανώτερο Μέλος Διδακτικού Προσωπικού, Σχολή Υπολογιστών του Κιότο,
Επίτιμος καθηγητής, Ινστιτούτο Τεχνολογίας της Καναζάβα,
Πρώην εμπειρογνώμονας της JICA (Ιαπωνική Υπηρεσία Διεθνούς Συνεργασίας) στην Ταϊλάνδη,
Πρώην Διευθυντής Σχολής Υπολογιστών του Κιότο, Σχολής στο Rakuhoku και Σχολής Ekimae στο Κιότο, στη Σχολή Υπολογιστών του Κιότο
Υπεύθυνος Μεταπτυχιακής Διατριβής Ειδικότητας

Για όλους εσάς, που υποβάλλετε αίτηση εγγραφής με υψηλές προσδοκίες για σπουδές στον τομέα της Τεχνολογίας Πληροφοριών (IT) και των Επιχειρήσεων στο Κολέγιο Μεταπτυχιακών Σπουδών Πληροφορικής του Κιότο (KCGI), πολλοί ειδικοί διατείνονται ότι το 2025 θα είναι η πρώτη χρονιά νέων εξελίξεων στην Τεχνητή Νοημοσύνη (AI). Από τότε που εμφανίστηκαν στα μέσα της δεκαετίας του 1940 οι ηλεκτρονικοί υπολογιστές, αυτή η νέα τεχνολογία έχει περιγραφεί με διάφορες λέξεις που ήταν κατά εποχές στη μόδα, όπως «ηλεκτρονικοποίηση», «ΟΑ», «πληροφοριοποίηση», «επανάσταση IT» και «μεταρρύθμιση DX» και η κοινωνική της σπουδαιότητα έχει συζητηθεί ευρέως. Ωστόσο, όσον αφορά την τεχνολογία AI, η επίδρασή της στην ανθρώπινη κοινωνία διαφέρει την αντίστοιχη στο παρελθόν, επειδή θεωρείται ότι είναι η λειτουργία του επόμενου επιπέδου που έχει τη δυνατότητα να φέρει την επανάσταση στην κοινωνία.

Στο πιο πρόσφατο βιβλίο του, με τον τίτλο Nexus, ο Yuval Noah Harari παρουσιάζει μια λεπτομερή ανάλυση από ανθρωπολογική, ιστορική, κοινωνιολογική και ψυχολογική σκοπιά, υποστηρίζοντας ότι η επίδραση της τεχνολογίας AI, αν δεν προσέξουμε, ίσως καταστεί μάλλον απειλή παρά όφελος για την ανθρώπινη κοινωνία. Κατά την άποψη του Harari, η τεχνολογία AI έχει ήδη αρχίσει να έχει αρνητικές επιπτώσεις στην κοινωνία, ενώ ταυτόχρονα οι δυνατότητες της δεν μπορούν να ανασχεθούν. Θέτει ερωτήματα για το πώς η ανθρώπινη κοινωνία θα πρέπει να διαχειριστεί την τεχνολογία AI από πολιτική και κοινωνιολογική σκοπιά.

Περιττεύει να πούμε ότι η τεχνολογία AI μπορεί να θεωρηθεί μία από τις ολοκληρωτικές εφαρμογές της τεχνολογίας πληροφοριών. Ωστόσο, αυτό που την καθιστά σημαντικά διαφορετική από όλες εφαρμογές είναι η κλίμακα και η ποιότητα της επίδρασης που θα έχει η τεχνολογία AI στην ανθρώπινη κοινωνία, λέει ο Harari. Το Κολέγιο Μεταπτυχιακών Σπουδών Πληροφορικής του Κιότο έχει ένα ευρύ φάσμα πεδίων εφαρμοσμένης πληροφορικής, στα οποία περιλαμβάνονται Τεχνητή Νοημοσύνη, Επιστήμη Δεδομένων, Ανάπτυξη Συστημάτων Web, Διαχείριση Δικτύων, Παγκόσμια Επιχειρηματικότητα, ERP (σχεδιασμός πόρων επιχειρήσεων), Μάγικα και Ανιμε με χρήση IT, and Τουρισμός με Χρήση IT. Σε καθένα από τα πεδία αυτά, ο τρόπος χρήσης της τεχνολογίας AI είναι ένα θέμα που χρήζει συζήτησης. Εμείς στον Όμιλο KCG σκεφτόμαστε προσεκτικά ποια φιλοσοφία, ποιες μεθόδους και ποια προγράμματα σπουδών θα πρέπει να χρησιμοποιούμε για να διδάξουμε διάφορες τεχνολογίες και θεωρίες που έχουν σχέση με την τεχνολογία AI. Ως ταχύτατα αναπτυσσόμενο πανεπιστήμιο, το KCGI προσκαλεί καθηγητές από όλο τον κόσμο, για να παρέχουν εκπαίδευση στον τομέα IT μέσω ενός προγράμματος σπουδών που ενσωματώνει προηγμένες γνώσεις από τα αντίστοιχα πεδία τους. Θεωρούμε σημαντική αποστολή μας να στέλνουμε στην κοινωνία αποφοίτους που θα μπορούν να ασχοληθούν με το μέλλον της τεχνολογίας AI όπως αρμόζει.

Η τεχνολογία AI είναι μία από τις εξελίξεις που απορρέουν από την παραδοσιακή εκπαίδευση στον τομέα IT. Στον τομέα των επιχειρήσεων, η τεχνολογία AI διαχειρίζεται τεράστιους όγκους δεδομένων, τα επεξεργάζεται και τα αναλύει και προτείνει τις βέλτιστες λύσεις με μια ταχύτητα που απέχει παρασάγγας από την αντίστοιχη των παραδοσιακών ανθρώπινων

διαδικασιών. Στο πεδίο της ιατρικής, η τεχνολογία AI δίνει πλέον τη δυνατότητα ορθών διαγνώσεων υψηλής ακρίβειας μέσω της ανάλυσης εικόνων. Με άλλα λόγια, η τεχνολογία AI είναι άριστη στις εργασίες που αντιστοιχούν στις λειτουργίες του αριστερού ημισφαιρίου του ανθρώπινου εγκεφάλου.

Από την άλλη, η τεχνολογία AI (ή η τεχνολογία πληροφοριών εν γένει) είναι εντελώς ανίσχυρη όταν πρόκειται για λειτουργίες που αντιστοιχούν στο δεξιό ημισφαίριο του ανθρώπινου εγκεφάλου (το συνειδητό), όπως τα συναισθήματα, η ηθική και η αγάπη. Για παράδειγμα, η τεχνολογία AI δεν μπορεί να συλλάβει και να επεξεργαστεί τα συναισθήματα που νιώθουμε όταν ακούμε μουσική ή να κρίνει αν κάτι είναι ηθικά σωστό ή λάθος. Αυτό είναι ένα σημαντικό και σοβαρό ζήτημα όταν σκεφτόμαστε ποια θα είναι η μελλοντική εξέλιξη της τεχνολογίας AI. Αν δεν βρεθεί λύση για το ζήτημα αυτό, εμείς οι άνθρωποι δεν θα είμαστε σε θέση να χρησιμοποιούμε την τεχνολογία AI έχοντας το κεφάλι μας ήσυχο. Είναι αρκετά πιθανό η ανθρώπινη κοινωνία να φτάσει να καταστραφεί από την τεχνολογία AI χάνοντας τον έλεγχό της. Για να αποφύγουμε αυτόν τον εφιάλτη, είναι απολύτως αναγκαίο να δώσουμε στην τεχνολογία AI μια λειτουργία αυτοδιόρθωσης, να κρίνουμε αν τα συμπεράσματα στα οποία καταλήγει η τεχνολογία AI είναι ηθικά σωστά ή όχι και να τα διορθώνουμε αν δεν είναι. Ωστόσο, αυτό δεν έχει υλοποιηθεί ακόμη.

Οι μελλοντικοί μηχανικοί IT δεν πρέπει να είναι άτομα πλήρως αφοσιωμένα στην τεχνολογία. Πρέπει να συνεχίσουν να εργάζονται ως καινοτόμοι μηχανικοί και ταυτόχρονα να σκέφτονται διαρκώς πώς θα επηρεάσει την ανθρώπινη κοινωνία η ανάπτυξη της τεχνολογίας πληροφοριών και να αναλογίζονται πάντα αν η νέα τεχνολογία (AI) που αναπτύσσεται μπορεί να συμβάλει στην ευημερία της κοινωνίας. Από την άλλη πλευρά, μερικοί άνθρωποι ίσως σκέφτονται ότι η εφαρμογή της

τεχνολογίας AI στην κοινωνία αποτελεί ευθύνη των χρηστών της (αυτών που χαράζουν τις πολιτικές, των εκτελεστικών στελεχών εταιρειών κλπ) και όχι των μηχανικών. Ωστόσο, αυτό δεν είναι σωστό. Ο λόγος είναι ότι πιο εξοικειωμένοι με το περιεχόμενο της τεχνολογίας είναι οι μηχανικοί, όχι οι πολιτικοί ή τα εκτελεστικά στελέχη. Ο ρόλος των μηχανικών στην ανάπτυξη της τεχνολογίας AI θα καταστεί πιο σημαντικός μόνο αποδώ και μπρος.

Ήταν πριν 80 χρόνια τότε που εφευρέθηκε, για την ακρίβεια χρησιμοποιήθηκε, η ατομική βόμβα και προκάλεσε μια πρωτοφανή τραγωδία. Η διαδικασία της ανάπτυξης της ατομικής βόμβας (αυτή που αποκαλούσαν «Έργο Μανχάταν») περιγράφεται στην ταινία *Οπενχάιμερ*, που δίνει έμφαση στη σοβαρή διένεξη μεταξύ των μηχανικών και αυτών που χάραζαν την πολιτική. Είναι λυπηρό που ακόμη και τώρα, 80 χρόνια μετά, η πυρηνική τεχνολογία εξακολουθεί να μην είναι κατάλληλα ελεγχόμενη και μάλιστα μπορούμε να πούμε ότι κινείται σε αρνητική κατεύθυνση. Είναι δύσκολο να το κατανοήσει κανείς. Φταίνε οι μηχανικοί; Όσοι χαράζουν την πολιτική; Ή μήπως πρόκειται για αποτυχία της ανθρώπινης κοινωνίας στο σύνολό της; Ευελπιστώ ότι οι σπουδαστές που φοιτούν στο πανεπιστήμιό μας πάντα θα σκέφτονται τα ζητήματα αυτά καθώς αγωνίζονται να μάθουν άριστα την τεχνολογία πληροφοριών και να μπουν στην κοινωνία ως υψηλής εξειδίκευσης επαγγελματίες IT με δεξιότητες κριτικής σκέψης.

Χρώμα του Ομίλου KCG

kcg.edu
The Kyoto College of Graduate Studies for Informatics

Κόκκινο του KCG
Το χρώμα του Κολεγίου Μεταπτυχιακών Σπουδών Πληροφορικής του Κιότο (KCGI)

Εκτός από την ενασχόλησή του με τη διεύθυνση της σχολής, ο Shigeo Hasegawa, ιδρυτής του ομίλου KCG, σπούδασε ξανά σε μεγαλύτερη ηλικία στο Πανεπιστήμιο Χάρβαρντ για να καταφέρει να ολοκληρώσει τις σπουδές που δεν μπόρεσε να κάνει όταν ήταν νέος. Νοίκισε ένα διαμέρισμα στη Βοστώνη και παρακολούθησε μαθήματα λογοτεχνίας και φιλοσοφίας μαζί με νεαρούς φοιτητές. Βασισμένο στο πορφυρό χρώμα, που είναι το χρώμα των σχολών του Πανεπιστημίου Χάρβαρντ, το χρώμα του KCGI καθιερώθηκε ως Κόκκινο του KCG, για να υπάρχει αντίθεση με το Μπλε του KCG. Εκφράζει τη στάση ζωής να παίρνουμε την πρωτοβουλία να αμφισβητούμε τις γνώσεις μας και να μαθαίνουμε καινούρια πράγματα, χωρίς να έχει σημασία η ηλικία ή το φύλο μας.

kcg.edu
Kyoto Computer Gakuin

Μπλε του KCG
Το χρώμα της Σχολής Υπολογιστών του Κιότο (KCG) και του Ομίλου KCG

Επειδή όλα τα αρχικά μέλη του KCG κατά την ίδρυσή του ήταν απόφοιτοι και μεταπτυχιακοί φοιτητές του Πανεπιστημίου του Κιότο, το χρώμα του KCG και του Ομίλου KCG επιλέχθηκε με βάση το χρώμα των σχολών του Πανεπιστημίου του Κιότο, δηλαδή το σκούρο μπλε. Το χρώμα αυτό είχε αρχίσει να χρησιμοποιείται από περίπου το 1970, αλλά το καθορίσαμε ως «Μπλε του KCG» κατά την 35η επέτειό μας το 1998.

kcg.edu
Kyoto Computer Gakuin Automobile School

Πορτοκαλί του KCG
Το χρώμα της Σχολής Αυτοκινήτων της Σχολής Υπολογιστών του Κιότο (KCGM)

Η Σχολή Αυτοκινήτων της Σχολής Υπολογιστών του Κιότο ετοιμάζει μηχανικούς αυτοκινήτων με προηγμένες τεχνικές και γνώσεις σε θέματα IT και δικτύωσης που μπορούν να εφαρμοστούν στις τεχνολογίες επόμενης γενιάς για τα αυτοκίνητα. Για το KCGM, νέο μέλος του Ομίλου KCG που προστέθηκε το 2013, καθορίσαμε ως χρώμα της σχολής το πορτοκαλί προκειμένου να εκφράσουμε το νέο σφρίγος που έφερε στον Όμιλο KCG.

kcg.edu
Kyoto Japanese Language Training Center

Πράσινο του KCG
Το χρώμα του Κέντρου Εκπαίδευσης του Κιότο για την Ιαπωνική Γλώσσα (KJLTC)

Για τους διεθνείς σπουδαστές, το KJLTC είναι το πρώτο σημείο εισόδου τους στον Όμιλο KCG. Το KJLTC είναι ένα εκπαιδευτικό ίδρυμα εκμάθησης της ιαπωνικής γλώσσας, αναγνωρισμένο από το Υπουργείο Δικαιοσύνης και εγκεκριμένο από το Υπουργείο Παιδείας, Πολιτισμού, Αθλητισμού, Επιστήμης και Τεχνολογίας ως πάροχος ενός προπαρασκευαστικού εκπαιδευτικού προγράμματος. Εμπνευσμένο από τις εικόνες της πράσινης γης των επτά ηπείρων, αυτό το πράσινο χρώμα επιλέχθηκε ως χρώμα της σχολής, για να υπάρχει αντίθεση με το Μπλε του KCG και το Κόκκινο του KCG που αναφέρθηκαν πιο πάνω.

Χαρακτηριστικά γνωρίσματα του KCGI

Αποκτήστε πραγματικά πρακτικές δεξιότητες που είναι χρήσιμες στην κοινωνία.

■ **Σχεδίαση του προγράμματος σπουδών προσαρμοσμένη στις ανάγκες του κλάδου και στις εξελίξεις στην τεχνολογία IT**

Στο KCGI, τα σχέδια των προγραμμάτων σπουδών, των εκπαιδευτικών προγραμμάτων και της διδασκαλίας δημιουργούνται με τις συμβουλές ειδικών τόσο εντός όσο και εκτός της σχολής προκειμένου να προάγουμε μια εκπαίδευση προσαρμοσμένη στις ανάγκες του κλάδου. Επιπροσθέτως, προγράμματα σπουδών IT παγκόσμιας κλάσης και σύμφωνα με τις τελευταίες εξελίξεις στον κλάδο εισάγονται και εκπονούνται από κοινού βάσει της συνεργασίας μας με το Ινστιτούτο Τεχνολογίας του Ρότσεστερ στις Ηνωμένες Πολιτείες προκειμένου να προσαρμοζόμαστε στις ραγδαίες αλλαγές που λαμβάνουν χώρα στον τομέα IT (ICT).

■ **Μόρφωση βασισμένη στην πιο προηγμένη εκπαιδευτική θεωρία στον κόσμο**

Η διαδικτυακή εκπαίδευση εμφανίστηκε για πρώτη φορά στα μέσα της δεκαετίας του 1990, όταν το Ίντερνετ άρχισε να διαδίδεται ταχύτατα στις Ηνωμένες Πολιτείες. Εκτοτε, έχουν διεξαχθεί πολλές έρευνες για τις διαφορές μεταξύ της ηλεκτρονικής μάθησης και της διά ζώσης φοίτησης όσον αφορά τα εκπαιδευτικά αποτελέσματα. Ορισμένες έρευνες έχουν δείξει ότι, για σπουδαστές με υψηλά κίνητρα, τα εκπαιδευτικά αποτελέσματα είναι σε γενικές γραμμές τα ίδια, με μόνη διαφορά μεταξύ της ηλεκτρονικής μάθησης και της διά ζώσης φοίτησης τη διαφορετική μέθοδο επικοινωνίας. Το KCGI είναι υπερήφανο ως σχολή που διαθέτει εκτεταμένη εμπειρία στην προηγμένη έρευνα όσον αφορά την ηλεκτρονική μάθηση. Για παράδειγμα, ως μεταπτυχιακός φοιτητής στο Πανεπιστήμιο Κολούμπια, τον διεθνή κορυφαίο φάρο της εκπαίδευσης, ο Wataru Hasegawa υπήρξε μέλος μιας επιλεκτικής ομάδας έργου στην οποία είχε ανατεθεί το καθήκον να εξετάσει αν η σχολή του Ivy League θα έπρεπε να καθιερώσει ένα πρόγραμμα ηλεκτρονικής μάθησης για 800 φοιτητές. Το KCGI όχι μόνο προσφέρει τόσο διαδικτυακά όσο και διά ζώσης μαθήματα, αλλά επίσης σχεδιάζει και οργανώνει μαθήματα με βάση την εκπαιδευτική θεωρία στα ανώτατα και πιο προηγμένα επίπεδα του κόσμου.

■ **Σύνθεση προγραμμάτων σπουδών πλήρως βασισμένων στην πρακτική εξάσκηση**

Προκειμένου να καλλιεργήσουμε ανθρώπινους πόρους που θα διαθέτουν δεξιότητες τόσο στον τομέα IT (ICT) όσο και στον τομέα της διοίκησης, το KCGI λαμβάνει υπόψη του τη δυνατότητα των

σπουδαστών να πάρουν πολλά μαθήματα όχι μόνο στο πεδίο IT αλλά και σε θέματα που έχουν σχέση με τις επιχειρήσεις όπως η διοίκηση και τα οικονομικά. Στο τελευταίο τους έτος, οι σπουδαστές στο KCGI σχεδιάζουν και θέτουν σε εφαρμογή ένα μεταπτυχιακό έργο που επέχει θέση μεταπτυχιακής διατριβής, αποκτώντας τις δεξιότητες υψηλού επιπέδου που είναι απαραίτητες για να βάλουν τα θεμέλια της σταδιοδρομίας τους.

Οι σπουδές στον τομέα IT (ICT) και διοίκησης και η εφαρμογή τους σε διάφορους κλάδους.

■ **Καλλιέργεια επαγγελματιών ικανών να λειτουργούν σε πολλαπλά πεδία, όπως στους τομείς IT και διοίκησης**

Τα ταλαντούχα άτομα που διαθέτουν τόσο δεξιότητες στον τομέα IT (ICT), με την τεχνολογία Web ως βάση, όσο και δεξιότητες στον τομέα διοίκησης, όπως στη δημιουργία στρατηγικής για τη διοίκηση, έχουν μεγάλη ζήτηση στη σύγχρονη σκηνή των επιχειρήσεων. Το KCGI καλλιεργεί επαγγελματίες που κατανοούν πολλαπλά εξειδικευμένα πεδία, όπως αυτά των πληροφοριών και της διοίκησης. Τα προγράμματα σπουδών οργανώνονται έτσι ώστε κάθε σπουδαστής να μπορεί να παρακολουθήσει έναν καλά ισορροπημένο συνδυασμό μαθημάτων στους τομείς πληροφοριών και διοίκησης που αρμόζουν στο υπόβαθρό του.

■ **Μέσω πεδίων εξειδίκευσης και θεμάτων κατά κλάδο, το KCGI διδάσκει IT (ICT) για εφαρμογή σε ένα ευρύ φάσμα πεδίων**

Αντλώντας πόρους από την τεράστια δεξαμενή γνώσης στον τομέα IT, το KCGI προετοιμάζει τους σπουδαστές με ένα ευρύ φάσμα εξειδικευμένων γνώσεων που είναι απαραίτητες για συγκεκριμένα πεδία. Για τον σκοπό αυτό, έχουμε καθιερώσει οκτώ πεδία εξειδίκευσης που είναι τα εξής: Τεχνητή Νοημοσύνη (AI), Επιστήμη Δεδομένων, Ανάπτυξη Συστημάτων Web, Διαχείριση Δικτύων, Παγκόσμια Επιχειρηματικότητα, ERP, Μάγικα και Άνιμε με χρήση IT και Τουρισμός με Χρήση IT. Επιπλέον, το KCGI καθορίζει και διδάσκει μαθήματα για θέματα που άπτονται πολλών κλάδων, προκειμένου να αναπτυχθούν επαγγελματίες που θα μπορούν να εφαρμόσουν και να χρησιμοποιήσουν τις γνώσεις τους στον τομέα IT στα πεδία αυτά. Τα εν λόγω θέματα κλάδων είναι Χρηματοοικονομικά, Γεωργία, Ναυτιλία, Υγεία και Ιατρική, Μάρκετινγκ Περιεχομένου, Εκπαίδευση και Παιχνίδια.

Το πρόγραμμα σπουδών του KCGI εστιάζει στην πρακτική εφαρμογή με γερές βάσεις στις γνώσεις και στις τεχνολογίες που αφορούν ποικίλα πεδία. Στόχος μας είναι καλλιέργησουμε άτομα που θα μπορούν να δώσουν τις αναγκαίες λύσεις σε κάθε πεδίο.

■ **Απασχόληση πολυάριθμου εκπαιδευτικού προσωπικού με πρακτική εμπειρία στην ανάπτυξη εταιρικής στρατηγικής και στρατηγικής σε άλλους τομείς IT**

Προκειμένου να καλλιεργήσουμε επαγγελματίες, το KCGI απασχολεί πολλούς καθηγητές που έχουν αποκτήσει πρακτική εμπειρία εργαζόμενοι ως CIO σε μεγάλες εταιρείες. Το διδακτικό προσωπικό μας καλλιεργεί τις πρακτικές δεξιότητες των σπουδαστών μέσω μαθημάτων που βασίζονται στην πραγματική εμπειρία τους. Οι σπουδαστές αποκτούν ολοκληρωμένες επαγγελματικές δεξιότητες και ταυτόχρονα κατανοούν σε βάθος τις πιο σύγχρονες θεωρίες και τεχνολογίες σε άμεση σύνδεση με την πρακτική χρήση.

Αλλάξτε την πορεία της σταδιοδρομίας σας και διαπρέψτε στο πεδίο IT.

■ **Δυνατότητα εγγραφής σπουδαστών που προέρχονται από ένα ευρύ φάσμα πεδίων, είτε στις ανθρωπιστικές σπουδές είτε στις επιστήμες**

Ένας από τους στόχους του KCGI είναι να αναπτύσσει επαγγελματίες που θα διαθέτουν προηγμένες γνώσεις στον τομέα IT αν και έχουν πολλά και διαφορετικά υπόβαθρα. Δεχόμαστε εγγραφές ατόμων από ένα ευρύ φάσμα πεδίων στις ανθρωπιστικές σπουδές αλλά και στις επιστήμες, χωρίς να θέτουμε περιορισμούς όσον αφορά τα τμήματα ή τους κύριους τομείς σπουδών των οποίων αναμένεται να είναι απόφοιτοι. Το KCGI παρέχει υποστήριξη σε σπουδαστές κάθε υποβάθρου, προσφέροντας μαθήματα επιλογής που ενδείκνυται για τις ήδη υπάρχουσες γνώσεις, δεξιότητες και ανάγκες των σπουδαστών. Για να έχουν οι εργαζόμενοι ενήλικοι τη δυνατότητα να συνεχίσουν να σπουδάζουν χωρίς να πάνε να εργάζονται, το KCGI παρέχει υποστήριξη με μια σειρά ποικίλων επιλογών μάθησης. Δημιουργούμε υπερήφανα ευκαιρίες για αλλαγή της πορείας κάθε σταδιοδρομίας, μια δυνατότητα που παραδοσιακά δεν παρέχεται με τον ενδεδειγμένο τρόπο από σχολές μεταπτυχιακών σπουδών στην Ιαπωνία.

■ **Παρακολουθήστε μαθήματα τα οποία ενδείκνυται για τις γνώσεις που φέρνετε στο KCGI**

Οι σπουδαστές έχουν ποικίλα επίπεδα δεξιοτήτων στις σπουδές IT στο KCGI, καθώς άλλοι είναι απόφοιτοι σχολών ανθρωπιστικών σπουδών με ουσιαστικά μηδενικές γνώσεις όσον αφορά τους υπολογιστές και άλλοι είναι εργαζόμενοι ενήλικοι που διαπρέπουν ως SE στον κλάδο IT. Το KCGI προσφέρει το καλύτερο δυνατό μοτίβο μαθημάτων για κάθε σπουδαστή χωριστά με βάση τις δεξιότητες IT που ήδη έχει και τους μελλοντικούς του στόχους. Έτσι, ακόμη και οι σπουδαστές χωρίς προγενέστερο υπόβαθρο στο πεδίο αυτό έχουν τη δυνατότητα άνετης επίτευξης των στόχων τους σταδιακά. Σε μια τυπική ιαπωνική σχολή μεταπτυχιακών σπουδών, οι σπουδαστές ολοκληρώνουν 32 διδακτικές ενότητες για να πάρουν έναν τίτλο μεταπτυχιακών σπουδών. Αντίθετα, στο KCGI για έναν τίτλο μεταπτυχιακών σπουδών απαιτείται να ολοκληρώσουν 44 διδακτικές ενότητες – 12 περισσότερες από τις αντίστοιχες σε μια παραδοσιακή σχολή μεταπτυχιακών σπουδών. Γιατί; Επειδή στο KCGI, ο στόχος μας είναι να αναδεικνύουμε άτομα των οποίων οι εξειδικευμένες γνώσεις στο πεδίο που έχουν επιλέξει δεν θα έχουν μόνο βάθος αλλά και εύρος, άτομα που όχι μόνο θα έχουν πλήρεις δεξιότητες και γνώσεις ICT αλλά και θα είναι ικανά να τις θέτουν σε πρακτική χρήση.

Στόχος μας είναι ένας ενεργός ρόλος στην παγκόσμια σκηνή.

■ **Μαθήματα που διεξάγονται από κορυφαίους ειδικούς στο πεδίο της τεχνολογίας IT από όλο τον κόσμο**

Ο κλάδος IT είναι ένα πεδίο που αναπτύσσεται παγκοσμίως και πέρα από εθνικά σύνορα. Το KCGI προσκαλεί κορυφαίους



καθηγητές από κάθε περιοχή της υφής, π.χ. από τη Βόρεια Αμερική και την Ασία, για να βοηθήσουν τους σπουδαστές να αποκτήσουν μια διεθνή οπτική. Το KCGI συνάπτει ακαδημαϊκές συμφωνίες ανταλλαγής και επαγγελματικές συνεργασίες με πανεπιστήμια σε όλο τον κόσμο, στα οποία περιλαμβάνονται το Ινστιτούτο Τεχνολογίας του Ρότσεστερ στις Ηνωμένες Πολιτείες και η Σχολή Μεταπτυχιακών Σπουδών Ασφάλειας Πληροφοριών στο Πανεπιστήμιο της Κορέας η οποία αποτελεί ένα από τα διεθνή κορυφαία προγράμματα σπουδών στο πεδίο της ασφάλειας των πληροφοριών. Επίσης, το KCGI εστιάζει στην ανάπτυξη διεθνών σχέσεων, συμπεριλαμβανομένης της συμμετοχής σε κοινά ερευνητικά έργα και διεθνή συμπόσια.

■ **Σπουδές στο εξωτερικό και αποστολή σπουδαστών στο εξωτερικό**

Το KCGI συνεργάζεται με πολυάριθμα κολέγια και πανεπιστήμια σε πάρα πολλές χώρες, στα οποία περιλαμβάνεται και το Ινστιτούτο Τεχνολογίας του Ρότσεστερ στην Νέα Υόρκη στις ΗΠΑ. Το KCGI στέλνει ενεργά σπουδαστές να σπουδάσουν στο εξωτερικό στα εν λόγω συνεργαζόμενα ιδρύματα και συμμετέχει σε διεθνή ακαδημαϊκά συνέδρια. Επίσης, αξιοποιούμε ενεργά διάφορα προγράμματα πρακτικής άσκησης στο εξωτερικό, π.χ. παρέχοντας ευκαιρίες συμμετοχής σε θέσεις βοηθών διδασκαλίας (TA) σε μαθήματα στα συνεργαζόμενα σχολεία στο εξωτερικό.

Αξιοποιήστε τις σπουδές σας για να διακριθείτε στην κοινωνία.

■ **Πραγματοποίηση των ονείρων σας για την ιδανική δουλειά σας με πλήρη ατομική καθοδήγηση**

Το KCGI έχει στόχο να δίνει σε όλους τους σπουδαστές τη δυνατότητα να βρουν μια θέση εργασίας όταν αποφοιτήσουν. Οι αρμόδιοι καθηγητές αξιοποιούν την εμπειρία τους και τα προσωπικά τους δίκτυα σε επαγγελματικές και άλλες κοινότητες για λογαριασμό των σπουδαστών. Μέσω συμβουλευτικών συνεδριών με κάθε σπουδαστή χωριστά, οι καθηγητές εργάζονται για να βοηθήσουν τους σπουδαστές να βρουν τη σταδιοδρομία των ονείρων τους. Επιπλέον, το KCGI παρέχει στους σπουδαστές που θέλουν να ξεκινήσουν τη δική τους εταιρεία ποικίλες μορφές υποστήριξης, όπως την τεχνολογία που είναι απαραίτητη για την ίδρυση, τη διοίκηση και τη λειτουργία μιας επιχείρησης.

■ **Καλλιέργεια επιχειρηματικών δικτύων μεταξύ των αποφοίτων**

Κάθε χρόνο αποφοιτούν από το KCGI πολλά άτομα διαφορετικής εξειδίκευσης σε πολλούς κλάδους με εστίαση στη λέξη-κλειδί IT και το KCGI επίσης επικεντρώνεται στην καλλιέργεια ενός επιχειρηματικού δικτύου που απαρτίζεται από τους αποφοίτους αυτούς. Το KCGI δημιουργεί πολυάριθμες ευκαιρίες συμμετοχής σε ομαδική εργασία κατά τη διάρκεια των σπουδών με τον στόχο ότι οι σπουδαστές θα αξιοποιήσουν ο ένας τις μοναδικές δεξιότητες των άλλων μετά την αποφοίτηση και θα συνεργαστούν σε θέματα επιχειρηματικής ανάπτυξης και διεύθυνσης.



Εκπαιδεύουμε τους σπουδαστές για να γίνουν παγκόσμιοι παίκτες μέσω ενός πλήρους προγράμματος μαθημάτων στα Αγγλικά.

Το KCGI προσφέρει πολλές διαλέξεις στα Αγγλικά, ώστε οι σπουδαστές να μπορούν να παρακολουθήσουν μαθήματα και να πάρουν έναν τίτλο μεταπτυχιακών σπουδών του KCGI αποκλειστικά στα Αγγλικά. Ορισμένες από τις διαλέξεις αυτές παραδίδονται από κορυφαίους εκπαιδευτικούς που είναι προσκεκλημένοι από το εξωτερικό. Αυτή τη στιγμή, το KCGI φιλοξενεί ξένους σπουδαστές από 15 χώρες και περιοχές (ανάμεσά τους και σπουδαστές που ολοκλήρωσαν τις σπουδές τους στον Μάρτιο του 2022), πολλοί εκ των οποίων επιλέγουν τις διαλέξεις στα Αγγλικά. Πρόκειται για ένα σημαντικό πλεονέκτημα της εκπαίδευσης στο KCGI.

Η επιλογή αυτή δεν προορίζεται μόνο για ξένους φοιτητές. Και οι Ιάπωνες φοιτητές μπορούν να παρακολουθήσουν διαλέξεις στα Αγγλικά, εφόσον η γλωσσική τους επάρκεια στα Αγγλικά έχει φτάσει στο απαιτούμενο επίπεδο. Το KCGI προσφέρει στους Ιάπωνες σπουδαστές του μια σπουδαία ευκαιρία να τελειοποιήσουν την επάρκειά τους στα Αγγλικά κατά τη διάρκεια των σπουδών τους στον τομέα ICT, παρέχοντάς τους ένα πολυσχιδές διεθνές περιβάλλον σπουδών.

Όσοι ασχολούνται με τον κλάδο IT απαιτείται να απορροφούν συνεχώς τις πιο πρόσφατες πληροφορίες. Όσοι μπορούν να θέσουν χρήσιμες πληροφορίες στο πεδίο εργασίας στην ανάπτυξη ή στην παραγωγή είναι αυτοί που θα προοδεύσουν για να γίνουν επιτυχημένα μέλη του κόσμου των επιχειρήσεων. Το πεδίο IT παράγει νέες τεχνολογίες καθημερινά, οπότε η ικανότητα ενός ατόμου να προλαβαίνει να συμβαδίζει με τις πιο πρόσφατες πληροφορίες έχει ζωτική σημασία. Ασφαλώς, πολλές από αυτές τις τεχνολογίες αιχμής φτάνουν στις ακτές της Ιαπωνίας από τις Ηνωμένες Πολιτείες και άλλες χώρες και περιοχές στο εξωτερικό, οπότε οι σχετικές πληροφορίες είναι σχεδόν πάντα γραμμένες στα Αγγλικά. Οι μηχανικοί από χώρες που έχουν ως επίσημη γλώσσα τα Αγγλικά είναι πολύ περισσότερο από τους Ιάπωνες μηχανικούς, οπότε οι πληροφορίες και τα άρθρα υψηλής ποιότητας είναι αναγκαστικά γραμμένα στα Αγγλικά στις περισσότερες περιπτώσεις. Αν μπορείτε να συμβαδίζετε αμέσως με τις πληροφορίες στην αγγλική γλώσσα τις οποίες χρειάζεστε για να φέρετε σε πέρας τα καθήκοντά σας και να βελτιώσετε τις δεξιότητές σας, σίγουρα θα διαπιστώσετε ότι η ικανότητα αυτή είναι ένα σημαντικό πλεονέκτημα στην εργασία σας.

Όσοι σπουδαστές έχουν στόχο να σταδιοδρομήσουν στην κορυφή του κλάδου τους, π.χ. σε μια επιχείρηση ή εταιρεία συμβούλων IT που είναι θυγατρική μιας ξένης εταιρείας, μπορούν να χρησιμοποιήσουν το πλεονέκτημα του KCGI, δηλαδή τη Λειτουργία στα Αγγλικά, προς όφελός τους.



Ενεργά πεδία

Η εισαγωγή του πεδίου IT (ICT) που είναι υψηλού επιπέδου σε σύγκριση με το παραδοσιακό πεδίο IT σύμφωνα με την αυξανόμενη πολυπλοκότητα του πεδίου IT (ιδίως με την εξάπλωση της τεχνολογίας του διαδικτυακού επιχειρείν) αποτελεί πλέον μια πρόκληση με την οποία έρχεται αντιμέτωπος ο κόσμος των επιχειρήσεων. Συγκεκριμένα, υπάρχει μια τάση αξιοποίησης των γνώσεων IT (ICT) όχι απλώς ως τρόπου βελτίωσης του επιχειρείν αλλά κυρίως στη δημιουργία επιχειρηματικών στρατηγικών υψηλού επιπέδου. Αυτό σημαίνει την εισαγωγή του πεδίου IT στα κορυφαία

επίπεδα της διοίκησης επιχειρήσεων· οι άνθρωποι πόροι που συμμετέχουν στη διαδικασία αυτή θα απαιτείται να έχουν τόσο γνώσεις και δεξιότητες υψηλού επιπέδου όσο και ταυτόχρονα μια υψηλού επιπέδου αντίληψη της διοίκησης.

Το KCGI έχει δημιουργήσει προγράμματα σπουδών σχεδιασμένα για να καλλιεργούν το υψηλό επίπεδο ταλέντο στον τομέα IT, το οποίο απαιτείται στο επιχειρείν. Οι απόφοιτοι του KCGI αναμένεται να εργαστούν σε επαγγέλματα που έχουν σχέση με τον τομέα IT όπως είναι τα παρακάτω.

CIO (Γενικός διευθυντής πληροφοριακών συστημάτων)	Αρχιτέκτονας IT
Υπεύθυνος έργων	Σύμβουλος ασφάλειας πληροφοριών
Αρχιτέκτονας AI	Υπεύθυνος παραγωγής περιεχομένου
Σύμβουλος ενοποίησης συστημάτων	Επιστήμονας δεδομένων
Επιχειρηματίας	

Εκπαιδευτικό περιβάλλον και συστήματα

Ένα πρακτικό εκπαιδευτικό περιβάλλον που περιλαμβάνει επιχειρηματικά συστήματα παγκόσμιας κλάσης

Σύστημα Διαχείρισης Μάθησης

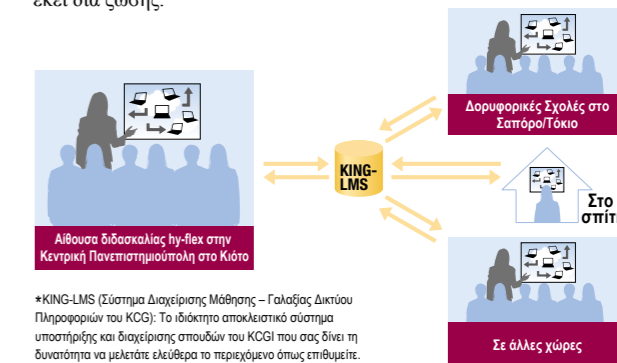
■ Το KCGI προσφέρει ολοκληρωμένη υποστήριξη σπουδών με τρεις μορφές μαθημάτων για σύγχρονη εκπαίδευση: **διαδικτυακά μαθήματα σε πραγματικό χρόνο (συγχρονισμένη ηλεκτρονική μάθηση), μαθήματα κατ' απαίτηση (μη συγχρονισμένη ηλεκτρονική μάθηση) και υβριδικά μαθήματα (μαθήματα διά ζώσης συνδυασμένα με διαδικτυακή ροή).**

Από την έναρξη της λειτουργίας του, το KCGI έχει ενσωματώσει το πεδίο IT στο εκπαιδευτικό περιβάλλον του. Ένα μέρος της προσπάθειας αυτής είναι η εισαγωγή του KING-LMS, ενός συστήματος διαχείρισης της μάθησης.

Υπάρχει δυνατότητα πρόσβασης στο KING-LMS από την Πανεπιστημιούπολη στο Hyakumanben της Κεντρικής Σχολής του Κιότο, από το Δορυφορική Σχολή Ekimae στο Κιότο, το Δορυφορική Σχολή στο Σαπόρο και το Δορυφορική Σχολή στο Τόκιο και από το σπίτι ή οπουδήποτε μέσω υπολογιστή ή smartphone. Αυτό το εκπαιδευτικό περιβάλλον δίνει στους σπουδαστές τη δυνατότητα να φέρνουν σε πέρας καθήκοντα όπως η περιήγηση στο περιεχόμενο του μαθήματος, η υποβολή εργασιών και η επικοινωνία με τους καθηγητές. Το KING-LMS συμπληρώνει οι υβριδικά ευέλικτες (στο εξής «hy-flex») αίθουσες διδασκαλίας που παρέχονται στο Κεντρικό Κτήριο της Πανεπιστημιούπολης στο Hyakumanben. Τα μαθήματα που διεξάγονται εδώ δίνουν στους σπουδαστές τη δυνατότητα να συμμετέχουν από οποιαδήποτε τοποθεσία χωρίς ειδική ή ξεχωριστή μεταχείριση.

Στις αίθουσες διδασκαλίας hy-flex, οι κάμερες μπορούν να παρακολουθούν τους καθηγητές καθώς περιφέρονται σε κάθε τάξη, οπότε οι σπουδαστές που παρακολουθούν διαδικτυακά το μάθημα

μπορούν να βλέπουν συνεχώς το πρόσωπο του καθηγητή. Ταυτόχρονα, σε μια μεγάλη οθόνη στην αίθουσα διδασκαλίας εμφανίζονται εικόνες των σπουδαστών που παρακολουθούν εξ αποστάσεως, οπότε οι σπουδαστές μπορούν να κάνουν ερωτήσεις και να συμμετέχουν στη συζήτηση χρησιμοποιώντας κατευθυντικά μικρόφωνα και ηχεία. Χάρη στις καινοτομίες αυτές, οι σπουδαστές εξ αποστάσεως μπορούν να συμμετέχουν στο μάθημα όπως αν ήταν εκεί διά ζώσης.



Βιβλιοθήκη και ηλεκτρονική βιβλιοθήκη

Η βιβλιοθήκη στο Κεντρικό Κτήριο της Πανεπιστημιούπολης στο Hyakumanben προσφέρει τη δυνατότητα αυτοεξυπηρέτησης για τον δανεισμό και την επιστροφή βιβλίων.

Επίσης, στην Κεντρική Πανεπιστημιούπολη, το KCGI παρέχει πρόσβαση στη συνδρομή του στις ηλεκτρονικές βιβλιοθήκες του Συλλόγου Μηχανημάτων Υπολογισμού (ACM) που εδρεύει στις Ηνωμένες Πολιτείες και της Ιαπωνικής Εταιρείας Επεξεργασίας Πληροφοριών (IPSJ). Μέσω των συγκεκριμένων ηλεκτρονικών

βιβλιοθηκών, οι σπουδαστές μπορούν να αποκτήσουν πρόσβαση στις εκδόσεις αυτών των δύο συλλόγων αλλά και άλλων, καθώς και στο πλήρες κείμενο πολυάριθμων ακαδημαϊκών περιοδικών. Σε πολλές περιπτώσεις, οι σπουδαστές μπορούν να δουν καταλόγους παλαιότερων δεκαετιών. Επίσης, οι σπουδαστές μπορούν να χρησιμοποιήσουν πόρους όπως το Ακαδημαϊκό Δίκτυο Πληροφοριών του Εθνικού Ινστιτούτου Πληροφορικής. Οι πόροι αυτοί είναι πολύτιμοι για χρήση σε δημοσκοπήσεις και έρευνα.

Συστήματα SAP ERP για την εκπαίδευση

■ **Ανάπτυξη προσωπικού επιχειρήσεων με την εφαρμογή πακέτων ERP της εταιρείας SAP**

Για την ανάπτυξη προσωπικού επιχειρήσεων με προηγμένες δεξιότητες IT στο πεδίο IT, το KCGI έχει θέσει σε εφαρμογή το SAP S/4HANA, ένα σύστημα σχεδιασμού πόρων επιχείρησης (ERP) της γερμανικής εταιρείας SAP GmbH, του μεγαλύτερου προμηθευτή πακέτων λογισμικού ERP στον κόσμο, για τη δημιουργία ενός πρακτικού περιβάλλοντος μάθησης και έρευνας. Το KCGI είναι το μόνο εκπαιδευτικό ίδρυμα στην Ιαπωνία που έχει παρουσιάσει ένα σύστημα αυτού του είδους για την ανάδειξη πλήρως καταρτισμένων ειδικών σε ERP συμπεριλαμβανοντας την ανάπτυξη συστημάτων.

■ **Αποτελεσματική εφαρμογή στη διαχείριση**

Τα συστήματα ERP της SAP είναι τεράστια και περίπλοκα. Στο KCGI, οι σπουδαστές δεν μαθαίνουν απλώς τον τρόπο λειτουργίας και χειρισμού των συστημάτων SAP ERP. Μαθαίνουν επίσης την ακολουθία των διαδικασιών εργασίας στις εταιρείες, καθώς ταυτόχρονα αποκτούν προηγμένες πρακτικές δεξιότητες όπως η εξατομίκευση των συστημάτων της SAP για την υποστήριξη των διαδικασιών εργασίας και η παροχή συμβουλών για την εισαγωγή συστημάτων ERP σε εταιρείες.

■ **Καλλιέργεια προηγμένων πρακτικών δεξιοτήτων**

Στο KCGI, οι σπουδαστές εξετάζουν, από διάφορες οπτικές γωνίες, πώς λειτουργεί το λογισμικό SAP S/4HANA και πώς μπορεί να υποστηρίξει διαδικασίες εργασίας. Μέσω πρακτικής μελέτης, οι σπουδαστές μαθαίνουν πώς η εφαρμογή συστημάτων ERP αλλάζει τις συνολικές διαδικασίες εργασίας, στις οποίες περιλαμβάνονται η διαχείριση αγορών-αποθεμάτων και η διαχείριση παραγωγής, πωλήσεων και διανομής, λογιστικών και ανθρωπίνων πόρων. Μέσω των εξειδικευμένων μαθημάτων για τα συστήματα ERP, οι απόφοιτοι του KCGI έχουν περάσει την εξέταση προσόντων για τον τίτλο Πιστοποιημένου Συμβούλου της SAP.

■ **Υπολογιστικά συστήματα υψηλών επιδόσεων**

Οι σπουδαστές στο KCGI διεξάγουν έρευνα σε πεδία που απαιτούν τεράστια υπολογιστική ισχύ, όπως η μηχανομάθηση/εκμάθηση AI, η ανάλυση Big Data, τα γραφικά υπολογιστών, η συνδυαστική βελτιστοποίηση και η κβαντική υπολογιστική. Προς υποστήριξη των μελετών αυτών, κατά το ακαδημαϊκό έτος 2022 το KCGI εισήγαγε τη χρήση 16 υπολογιστικών συστημάτων υψηλών επιδόσεων στα οποία είναι ενσωματωμένη η πιο σύγχρονη GPU υψηλών προδιαγραφών, η NVIDIA RTX A6000. Οι υπολογιστές αυτοί παρέχουν κορυφαίες επιδόσεις περίπου 620 teraFlop (620 TFLOPS). Καθένα από τα εν λόγω συστήματα απαρτίζεται από τέσσερις διακομιστές υπολογιστών, πράγμα που σημαίνει ότι υπάρχει η δυνατότητα παράλληλης εκτέλεσης πολλαπλών προγραμμάτων.

Προστέθηκε νέο κτήριο στην Κεντρική Πανεπιστημιούπολη στο Hyakumanben



Σχεδίαση βασισμένη στην πιο πρόσφατη εκπαιδευτική θεωρία

Το καλοκαίρι του 2022 χτίστηκε ένα νέο κτήριο και προστέθηκε στην Πανεπιστημιούπολη στο Hyakumanben της Κεντρικής Σχολής του Κιότο. Οι νέες εγκαταστάσεις στην αρχαία πρωτεύουσα της ακαδημαϊκής ζωής της Ιαπωνίας χρησιμοποιείται ευρέως ως νέος κόμβος εκπαίδευσης IT και διεθνούς ανταλλαγής του KCGI. Με την προσθήκη του νέου κτηρίου και των χώρων του, η έκταση της Πανεπιστημιούπολης στο Hyakumanben τριπλασιάστηκε. Το νέο κτήριο, που αποτελείται από τέσσερις υπέργειους ορόφους και έναν υπόγειο, παρέχει ένα φόρουμ για προηγμένη, επαναστατική και παγκόσμια εκπαίδευση, υποστηριζόμενο από την εκτεταμένη και τη θεωρητική κατανόηση του KCGI.



Αίθουσες διδασκαλίας hy-flex

Οι αίθουσες διδασκαλίας hy-flex (υβριδικά ευέλικτες) είναι έτσι σχεδιασμένες ώστε να παρέχουν ευέλικτη υποστήριξη για ποικίλους τρόπους παράδοσης μαθημάτων. Υποστηρίζουν την ενεργή μάθηση, κατά την οποία οι σπουδαστές συμμετέχουν ενεργά ως βασικοί πρωταγωνιστές στο μάθημα, μέσω ομαδικής εργασίας και άλλων στρατηγικών. Επίσης, είναι ιδανικές για υβριδικά μαθήματα, με έναν συνδυασμό διά ζώσης και διαδικτυακής διδασκαλίας.



Αίθουσες εκπαίδευσης



Μεγάλη αίθουσα διαλέξεων

Η μεγάλη αίθουσα διαλέξεων μπορεί να χρησιμοποιηθεί για πολλαπλούς σκοπούς, π.χ. όχι μόνο για διαλέξεις αλλά και για συνέδρια, συναυλίες, θεατρικά έργα, κινηματογραφικές προβολές και πολλά άλλα. Η αίθουσα χωράει έως και 200 άτομα.



Βιβλιοθήκη



Αίθουσα καινοτομίας

Η αίθουσα καινοτομίας είναι ένας χώρος όπου σπουδαστές και καθηγητές από διαφορετικά πεδία μπορούν να συναντιούνται και να παράγουν καινοτομία μέσω συζητήσεων, δημόσιων παρουσιάσεων και άλλων δραστηριοτήτων. Η αίθουσα είναι σχεδιασμένη για να εμπνέει δημιουργικότητα. Όπως στις αίθουσες διδασκαλίας hy-flex, έτσι και στην αίθουσα καινοτομίας κάθε τοίχος, από την οροφή ως το δάπεδο, μπορεί να χρησιμοποιηθεί ως λευκοπίνακας.



Θάλαμοι εργασίας για ατομική μελέτη

Οι θάλαμοι, εξοπλισμένοι με υψηλής αποτελεσματικότητας ηχομόνωση, παρέχουν ένα άνετο περιβάλλον για την επικοινωνία με άτομα σε απομακρυσμένες τοποθεσίες.



Πολιτικές για τα προγράμματα σπουδών

Σύμφωνα με την αποστολή μας και τους στόχους μας, προσφέρουμε ένα πρόγραμμα σπουδών για την κατάρτιση επαγγελματιών υψηλής εξειδίκευσης που διαθέτουν δεξιότητες διαχείρισης IT/ICT και επίσης μπορούν να αναπτύξουν ενεργά το επιχειρηματικό πεδίο IT που έχουν επιλέξει.

1. Τα μαθήματα των προγραμμάτων σπουδών ανήκουν στις εξής κατηγορίες:

- Πεδία Επικέντρωσης – μαθήματα που είναι ομαδοποιημένα συστηματικά για βάθμα των γνώσεων σε συγκεκριμένους τομείς μελέτης.
- Κατά Κλάδο – μαθήματα που είναι εστιασμένα στην πρακτική χρήση της τεχνολογίας και των δεξιοτήτων σε έναν συγκεκριμένο κλάδο με ειδικούς επιχειρήσεων και IT που χρησιμοποιούν μελέτες περιπτώσεων και μάθηση βάσει έργων.
- Υποστηρικτικά Μαθήματα Επιλογής – μαθήματα που περιλαμβάνουν τάσεις της τεχνολογίας, θεωρητικά μαθήματα υψηλού επιπέδου, καθώς και υποστηρικτικά μαθήματα δεξιοτήτων που συμπληρώνουν τους τομείς «Πεδία Επικέντρωσης» και «Κατά Κλάδο».

2. Δημιουργία μοντέλων και μεθόδου εγγραφής σε μαθήματα

Για να ανταποκριθούν στους μαθησιακούς στόχους και στις προτιμήσεις τους, οι σπουδαστές επιλέγουν ένα πρόγραμμα «Επικέντρωσης», ένα σύνολο μαθημάτων με έμφαση στην ευρεία και βαθιά εμπειρογνωσία από τις βασικές θεμελιώδεις γνώσεις ως την εφαρμογή και την πρακτική εξάσκηση σε ένα συγκεκριμένο πεδίο που έχει σχέση με τον τομέα IT στο πλαίσιο ενός ευρέως

φάσματος γνώσεων. Επιπλέον, το Εξατομικευμένο Πρόγραμμα Σπουδών δίνει στον σπουδαστή τη δυνατότητα να επιλέξει μαθήματα που αντιστοιχούν στις ποικίλες ανάγκες του και στους προσωπικούς του στόχους μελέτης και έρευνας.

Για να μπορούν οι σπουδαστές να επεκτείνουν τη μάθησή τους στην επαγγελματική εφαρμογή, το πρόγραμμα σπουδών επίσης προσφέρει μαθήματα κατά κλάδο με έμφαση στην πρακτική εφαρμογή της τεχνολογίας σε ένα ευρύ φάσμα πεδίων του κάθε κλάδου. Οι σπουδαστές εφαρμόζουν τις γνώσεις τους σε συγκεκριμένα προβλήματα, αλλά και δημιουργούν σχέδια και προγράμματα σε ποικίλους κλάδους. Τα μαθήματα κατά κλάδο προορίζονται ως συμπληρωματικά των κύριων μαθημάτων επικέντρωσης των σπουδαστών.

3. Μεταπτυχιακό Έργο

Μαζί με την εργασία για κάθε μάθημα, το πρόγραμμα σπουδών μας είναι σχεδιασμένο για να καλλιεργεί την πρακτική και την εφαρμοσμένη ικανότητα των μαθητών με βάση τα δικά τους ενδιαφέροντα καθώς καλούνται να ολοκληρώσουν ένα Μεταπτυχιακό Έργο με την καθοδήγηση του διδακτικού προσωπικού.

4. Ανταπόκριση στις αλλαγές

Το πρόγραμμα σπουδών μας ανταποκρίνεται γρήγορα στις ραγδαίες αλλαγές που συντελούνται στον κλάδο IT/ICT. Η σχολή συνεχώς επανεξετάζει και τροποποιεί το πρόγραμμα σπουδών σύμφωνα με τις αλλαγές στον κλάδο και στην κοινωνία, οι οποίες είναι απαραίτητες για επαγγελματίες υψηλής εξειδίκευσης στην Ιαπωνία και στο εξωτερικό.

Οι σπουδές στο KCGI

Ολοκληρωμένα προγράμματα για την ανάδειξη επαγγελματιών υψηλής εξειδίκευσης στον τομέα της τεχνολογίας πληροφοριών

Ένας από τους στόχους της φιλοσοφίας της σχολής του KCGI είναι η εξέλιξη και η αποφοίτηση επαγγελματιών υψηλής εξειδίκευσης στον τομέα της τεχνολογίας πληροφοριών. Για την επίτευξη αυτού του στόχου, το KCGI δημιουργεί ολοκληρωμένα προγράμματα σπουδών, συνδυάζοντας μια σειρά μοντέλων εγγραφής σε μαθήματα για να ικανοποιεί τους διαρκώς μεταβαλλόμενους εκπαιδευτικούς στόχους των σπουδαστών με έργα και δραστηριότητες που αναπτύσσονται από τους ίδιους.

■ Απόκτηση εξειδίκευσης

Ένας επαγγελματίας υψηλής εξειδίκευσης στον τομέα της τεχνολογίας πληροφοριών δεν είναι ρεαλιστικό να αναμένει ότι θα μπορεί να καλύψει πλήρως το τεράστιο φάσμα γνώσεων για το πεδίο IT. Για να δοθεί στους σπουδαστές η δυνατότητα εξειδίκευσης, το KCGI καθορίζει έναν αριθμό συγκεκριμένων πεδίων και αναπτύσσει προγράμματα σπουδών για τα πεδία αυτά. Τα εν λόγω Πεδία Επικέντρωσης δίνουν στους σπουδαστές τη δυνατότητα να αποκτήσουν ευρείες και βαθιές γνώσεις για τα πεδία που έχουν επιλέξει, ξεκινώντας από τα βασικά κάθε πεδίου και φτάνοντας ως τις εφαρμοσμένες τεχνολογίες και τις πρακτικές δεξιότητες.

■ Ανταπόκριση στις ανάγκες της κοινωνίας

Σε όλο το φάσμα των σύγχρονων κλάδων, αυξάνεται σταθερά η ανάγκη για εφαρμοσμένη IT με στόχο τη βελτίωση της αποδοτικότητας, τη συγκέντρωση γνώσης και την επίλυση προβλημάτων με άλλους τρόπους. Το KCGI ανταποκρίνεται στις ανάγκες αυτές οργανώνοντας Μαθήματα Κατά Κλάδο, τα οποία δίνουν στους σπουδαστές τη δυνατότητα να επιλέξουν ένα πεδίο του εκάστοτε

κλάδου και να εφαρμόσουν έμπρακτα τις γνώσεις IT στο πεδίο αυτό, μαθαίνοντας μέσω μελετών περιπτώσεων και επιλύοντας προβλήματα.

■ Επίδειξη δημιουργικών και πρακτικών δεξιοτήτων

Ένας επαγγελματίας υψηλής εξειδίκευσης στον τομέα της τεχνολογίας πληροφοριών πρέπει να είναι σε θέση να εφαρμόσει τις γνώσεις που αποκτά από κάθε μάθημα σε πρακτικές χρήσεις και λύσεις για πραγματικά προβλήματα. Πρέπει να μπορεί να προγραμματίσει και να σχεδιάσει τη σειρά των ενεργειών που επιβάλλεται να γίνουν με δική του πρωτοβουλία και να επιστρέφει τα οφέλη των λύσεων αυτών στους άλλους. Για να διασφαλιστεί ότι οι σπουδαστές θα αποκτήσουν τις γνώσεις που χρειάζονται, καλούνται να ακολουθήσουν ένα πρόγραμμα σπουδών που αποτελείται από ένα Μεταπτυχιακό Έργο σε οποιοδήποτε από τα πολλά και διάφορα θέματα, καθώς και Έργα Έρευνας/Ανεξάρτητη Μελέτη, υπό την καθοδήγηση ενός Υποστηρικτή Έργου.

■ Επαγγελματικός προσανατολισμός

Οι επαγγελματίες υψηλής εξειδίκευσης στον τομέα της τεχνολογίας πληροφοριών αναμένεται να εκπληρώσουν τον ρόλο τους ως επαγγελματίες υψηλής κατάρτισης που είναι ικανοί να επιλύουν πραγματικά προβλήματα και να παρέχουν πρακτικές λύσεις στα πραγματικά πεδία ενός κλάδου. Για τον σκοπό αυτό, το KCGI ενθαρρύνει τους σπουδαστές να κάνουν αιτήσεις για πρακτική άσκηση. Η πρακτική άσκηση παρέχει ευκαιρίες για πρακτική εμπειρία που μπορεί να ανεβάσει τα επίπεδα των σπουδαστών όσον αφορά την τεχνική επάρκειά τους και να βελτιώσει τις δεξιότητές τους στην επίλυση προβλημάτων.

Η επιλογή ενός διδακτικού μοντέλου και η ανάθεση έργων και παρεμφερών εργασιών δεν επιβάλλεται ομοιόμορφα σε όλους τους σπουδαστές. Αντίθετα, οι σπουδαστές μπορούν να συνδυάσουν ένα ευρύ φάσμα επιλογών με βάση τα ενδιαφέροντά τους και τα θέματα που τους ενθουσιάζουν και το βάθος των σπουδών τους. Το KCGI σχεδιάζει προγράμματα σπουδών που σέβονται την ελευθερία των σπουδαστών να ακολουθήσουν τις σπουδές της επιλογής τους και ταυτόχρονα διασφαλίζουν ότι οι σπουδαστές θα ανακαλύψουν τις γνώσεις και τις τεχνικές που απαιτείται και ενδείκνυται να διαθέτει ένας επαγγελματίας υψηλής εξειδίκευσης στον τομέα της τεχνολογίας πληροφοριών.

Πολιτικές για τα διπλώματα

Η σχολή απονέμει έναν τίτλο μεταπτυχιακών σπουδών στα άτομα που πληρούν τις παρακάτω προϋποθέσεις.

- 1) Πλήρης ολοκλήρωση προκαθορισμένης εργασίας κατά μάθημα εντός της εγκεκριμένης χρονικής περιόδου (π.χ. σε 4 εξάμηνα)
- 2) Πλήρης συμπλήρωση προκαθορισμένων μονάδων για αποφοίτηση

Η σχολή φιλοδοξεί ότι οι σπουδαστές θα έχουν τα εξής χαρακτηριστικά γνωρίσματα:

- α. Θα έχουν αποκτήσει και διευρύνει τις θεμελιώδεις γνώσεις για να μπορούν να συμβάλλουν στο επάγγελμά τους.
- β. Θα μπορούν να εφαρμόσουν τις γνώσεις αυτές στο πεδίο που έχουν επιλέξει για να γίνουν επαγγελματίες υψηλής εξειδίκευσης.

Θα έχουν δεοντολογική συμπεριφορά για να γίνουν σεβαστά μέλη του επαγγέλματός τους.



Εκπαιδευτικοί στόχοι Σχολή Μεταπτυχιακών Σπουδών Εφαρμοσμένης Πληροφορικής Εξειδίκευση στην Τεχνολογία του Ηλεκτρονικού Επιχειρείν

Ο σκοπός της εξειδίκευσης αυτής είναι η κατάρτιση προηγμένων, εξειδικευμένων επαγγελματιών που θα μπορούν να αποκρίνονται ταχύτατα στις εξελίξεις στην τεχνολογία IT και σε σχετικά πεδία που θα μπορούν να αναπτύξουν τη βασική αναλυτική ικανότητα υποστηριζόμενη από μια ευρεία αντίληψη, μέσω μελέτης και

έρευνας στη θεωρία των γνωστικών αντικειμένων που έχουν σχέση με τη φυσική, τη μηχανική, τη διαχείριση κλπ και τις εφαρμοσμένες τεχνολογίες τους και που θα διαθέτουν τις προηγμένες τεχνολογικές δεξιότητες οι οποίες είναι απολύτως απαραίτητες για την επιτυχία τους σε επαγγέλματα όπου απαιτείται υψηλή εξειδίκευση.

Εκπαιδευτικές επιδιώξεις

Για να μπορεί η σχολή μας να υλοποιήσει την αποστολή και τον σκοπό της στην εκπαίδευση των σπουδαστών, καθορίζουμε τις εκπαιδευτικές επιδιώξεις μας για την ειδικότητα που προσφέρουμε στην τεχνολογία του ηλεκτρονικού επιχειρείν όπως δηλώνεται παρακάτω.

1) Επίτευξη θεμελιώδους εγγραμματοσύνης

Οι σπουδαστές αναμένεται να αποκτήσουν κοινωνικές και επικοινωνιακές δεξιότητες που χρησιμεύουν ως θεμέλια για την προώθηση του επιχειρείν. Επίσης, οι σπουδαστές αναμένεται να κατανοήσουν θεμελιώδεις τεχνολογίες όπως τα δίκτυα λογισμικού και υλισμικού από τα οποία δομείται ο τομέας IT/ICT.

2) Βελτίωση ικανότητας προγραμματισμού και σχεδιασμού

Οι σπουδαστές αναμένεται να αναπτύξουν τις εξής ικανότητες: 1) να κάνουν ευρεία έρευνα και να αναλύουν τις τρέχουσες και τις μελλοντικές τάσεις του επιχειρείν και της υποστηρικτικής του IT/ICT και 2) να σχεδιάζουν και να προτείνουν μια λογική προσέγγιση στις πειστικές εταιρικές και κοινωνικές προκλήσεις. Επιπλέον, οι σπουδαστές επίσης αναμένεται να αναπτύξουν την ικανότητα σχεδίασης διαφόρων συστημάτων και περιεχομένων με τα οποία υλοποιούνται τα προτεινόμενα σχέδια.

3) Βελτίωση ικανότητας ανάπτυξης και υλοποίησης

Οι σπουδαστές αναμένεται να αναπτύξουν την ικανότητα είτε προσωπικής χρήσης συστημάτων και περιεχομένων που προγραμματίστηκαν και σχεδιάστηκαν μέσω της υλοποίησης του λογισμικού είτε προσφοράς τους στους τελικούς χρήστες. Στην πορεία, οι σπουδαστές αναμένεται να βαθύνουν τις πρακτικές γνώσεις τους όσον αφορά ποικίλα εργαλεία και διάφορους κανόνες κωδικοποίησης που απαιτούνται για την ανάπτυξη και τη λειτουργία των εν λόγω συστημάτων και περιεχομένων.

4) Καλλιέργεια επαγγελματικής επίγνωσης και δεοντολογίας

Οι σπουδαστές αναμένεται να αναπτύξουν την ικανότητα υπεύθυνης ανάληψης του ελέγχου επιχειρηματικών διαδικασιών. Προκειμένου να βελτιώνουν συνεχώς τις επιχειρηματικές διαδικασίες, επίσης αναμένεται να αναπτύξουν υψηλή επαγγελματική επίγνωση και δεοντολογικές αντιλήψεις. Με τον συνδυασμό αυτών των δύο στοιχείων, αναμένουμε ότι οι σπουδαστές θα αποκτήσουν πρακτικές δεξιότητες και μεθόδους ηγεσίας για να μπορούν να διοικήσουν οργανισμούς.

Δομή προγραμμάτων σπουδών στο KCGI

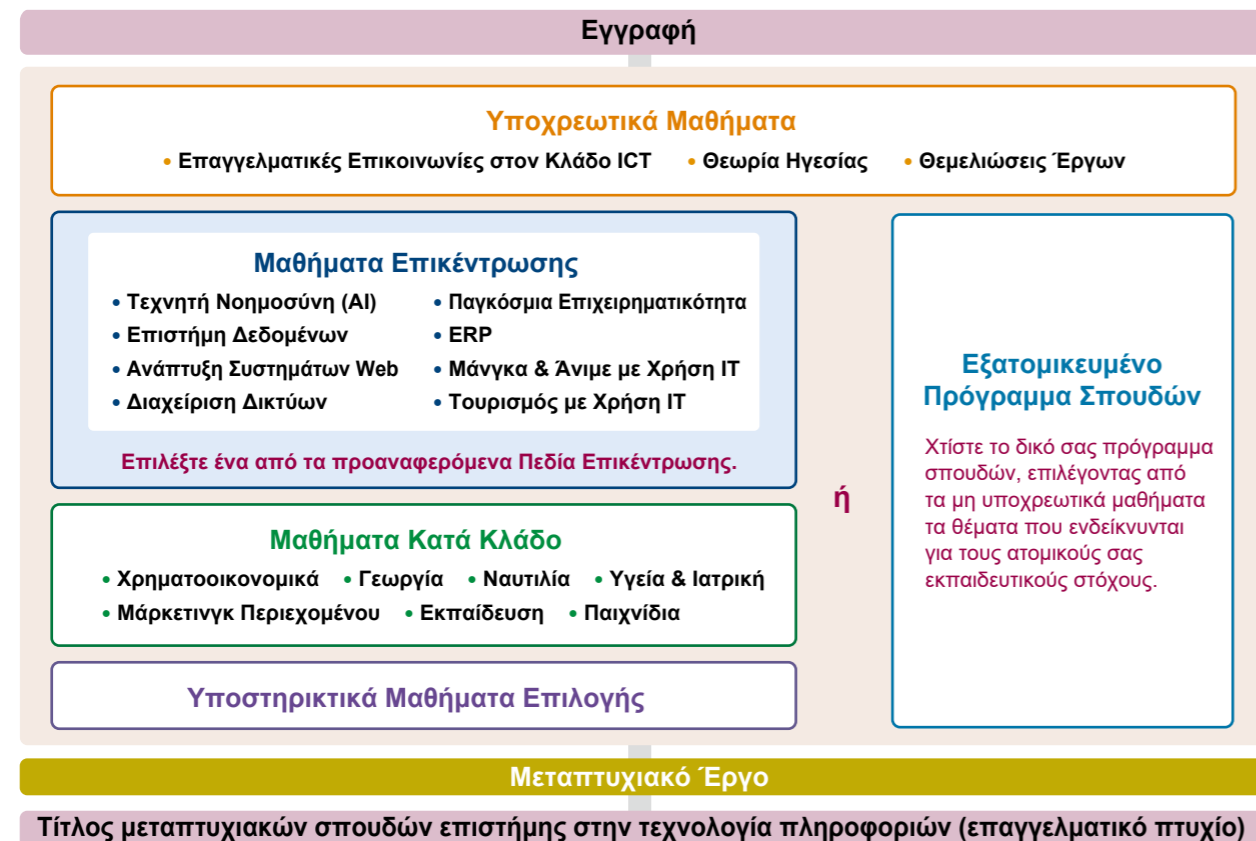


Το KCGI εκπαιδεύει προγράμματα σπουδών που παρέχουν στις βασικές τεχνικές και γνώσεις τις οποίες θα χρειαστούν οι σπουδαστές στο πεδίο ICT. Τα Μαθήματα Επικέντρωσης είναι μαθήματα με ποικίλο περιεχόμενο για ένα συγκεκριμένο επαγγελματικό πεδίο. Τα Μαθήματα Κατά Κλάδο απαρτίζονται από μαθήματα που έχουν σχέση με πεδία ειδικότητας υψηλής ζήτησης. Τα Υποστηρικτικά Μαθήματα Επιλογής είναι μαθήματα που παρέχονται με σκοπό την ανάπτυξη μιας ευρείας βάσης γνώσεων ανεξάρτητων από

συγκεκριμένους τομείς επικέντρωσης και κλάδους. Στα Υποχρεωτικά Μαθήματα περιλαμβάνονται μαθήματα στα οποία διδάσκονται οι βασικές δεξιότητες που χρειάζονται οι άνθρωποι του επιχειρείν, καθώς και πρακτικές δεξιότητες χρήσης στα επαγγελματικά πεδία. Στο KCGI, τα μαθήματα διδάσκονται από επιφανή άτομα που είναι ενεργά στην πρώτη γραμμή των αντίστοιχων πεδίων τους. Τα μαθήματα που απαρτίζουν κάθε κατηγορία αντικατοπτρίζουν τις τελευταίες τάσεις σε κάθε κλάδο και επικαιροποιούνται έγκαιρα.

Μαθήματα Επικέντρωσης	<p>Οι σπουδαστές επιλέγουν ένα συγκεκριμένο, εξειδικευμένο πεδίο από το τεράστιο σώμα γνώσης που αφορά την τεχνολογία IT και βαθύνουν τις γνώσεις τους στο εν λόγω πεδίο εφαρμογής. Για να βοηθήσουμε τους σπουδαστές να αποκτήσουν μια εξειδικευμένη αλλά και επαρκώς ευρεία βάση γνώσεων, τα μαθήματα είναι ομαδοποιημένα σε διάφορα πεδία.</p> <ul style="list-style-type: none"> • Τεχνητή Νοημοσύνη (AI) • Επιστήμη Δεδομένων • Ανάπτυξη Συστημάτων Web • Διαχείριση Δικτύων • Παγκόσμια Επιχειρηματικότητα • ERP • Μάνγκα & Άνιμε με Χρήση IT • Τουρισμός με Χρήση IT
Μαθήματα Κατά Κλάδο	<p>Τα μαθήματα αυτά εστιάζουν στην πρακτική εφαρμογή επαγγελματικής γνώσης και τεχνολογίας σε συγκεκριμένα πεδία. Τα μαθήματα είναι εξειδικευμένα για κάθε κλάδο. Οι διαλέξεις προσφέρονται από επιφανή άτομα που είναι ενεργά στην πρώτη γραμμή κάθε κλάδου.</p> <ul style="list-style-type: none"> • Χρηματοοικονομικά • Γεωργία • Ναυτιλία • Υγεία & Ιατρική • Μάρκετινγκ Περιεχομένου • Εκπαίδευση • Παιχνίδια
Υποστηρικτικά Μαθήματα Επιλογής	<p>Το συγκεκριμένο πρόγραμμα σπουδών απαρτίζεται από μαθήματα στα οποία διδάσκονται οι βασικές δεξιότητες που θα χρειαστούν οι σπουδαστές ως επαγγελματίες ανεξάρτητα από τον κλάδο ή το πεδίο επικέντρωσής τους, όπως η επικοινωνία και η διοίκηση, καθώς και μαθήματα που καλύπτουν μελέτες περιπτώσεων υπερσύγχρονων εφαρμογών ICT και τεχνολογικών τάσεων. Επειδή συνδυάζει μαθήματα από ένα ευρύ φάσμα οπτικής, από τις βασικές ως τις εφαρμοσμένες αρχές, το εν λόγω πρόγραμμα σπουδών βελτιώνει το εύρος της μάθησης των σπουδαστών.</p> <ul style="list-style-type: none"> • Επαγγελματικές Επικοινωνίες στον Κλάδο ICT • Θεωρία Ηγεσίας • Θεμελιώσεις Έργων • Μεταπτυχιακό Έργο
Υποχρεωτικά Μαθήματα	<p>Το KCGI δέχεται σπουδαστές πολλών και διαφορετικών υποβάθρων, ανεξάρτητα από το ακαδημαϊκό τμήμα από το οποίο αποφοίτησαν. Αυτή η ανοιχτή προσέγγιση παρέχει σε πολλούς επαγγελματίες ευκαιρίες αλλαγής σταδιοδρομίας, πράγμα που σημαίνει ότι επιτελεί ένα σημαντικό κοινωνικό έργο. Για τον λόγο αυτό, τα υποχρεωτικά μαθήματα καθορίζονται με σκοπό την ανάπτυξη των βασικών δεξιοτήτων στην ενεργητική και λογική επικοινωνία τις οποίες αναμένεται να έχει ένας προηγμένος εξειδικευμένος άνθρωπος του επιχειρείν, ανεξάρτητα από το πεδίο εξειδίκευσής του σπουδαστή.</p> <ul style="list-style-type: none"> • Επαγγελματικές Επικοινωνίες στον Κλάδο ICT • Θεωρία Ηγεσίας • Θεμελιώσεις Έργων • Μεταπτυχιακό Έργο

◆ Ροή μαθημάτων προς μελέτη από το πρώτο έως το τελευταίο έτος



Μεταπτυχιακό Έργο

Πολλοί καθηγητές του KCGI έχουν εκτεταμένη πείρα στην παροχή συμβουλών προς τους φοιτητές στο Πανεπιστήμιο του Κιότο και σε άλλα διακεκριμένα ιαπωνικά πανεπιστήμια ή έχουν υπάρξει ενεργοί στην πρώτη γραμμή του επιχειρείν παγκοσμίως. Οι σπουδαστές του KCGI μπορούν να λάβουν καθοδήγηση απευθείας από τους καθηγητές αυτούς για τα μεταπτυχιακά έργα τους.



◆ Επισκόπηση

Τα μεταπτυχιακά έργα στο KCGI είναι υποχρεωτικά μαθήματα που εστιάζουν στις πρακτικές εφαρμογές και στις τεχνολογίες οι οποίες χρησιμοποιούνται στον τομέα IT, με στόχο την καθοδήγηση των σπουδαστών στον καθορισμό, στην ανάλυση και στην επίλυση προβλημάτων με βάση το πώς αντιλαμβάνονται οι ίδιοι το κάθε πρόβλημα. Στα μεταπτυχιακά έργα του KCGI, οι σπουδαστές αναλύουν τα προβλήματα και παρουσιάζουν λύσεις εστιάζοντας σε συγκεκριμένα εργαλεία (στα οποία περιλαμβάνονται πλατφόρμες, λογισμικό, υπηρεσίες, πλαίσια και επιχειρηματικά μοντέλα), αντλώντας ιδέες από τις εξειδικευμένες γνώσεις που έχουν αποκτήσει κατά τη διάρκεια των σπουδών τους σε ποικίλα πεδία και διάφορους κλάδους.

Σε αντίθεση με τις μεταπτυχιακές διατριβές που επικεντρώνονται κυρίως στην έρευνα στις παραδοσιακές σχολές μεταπτυχιακών σπουδών, η μεταπτυχιακή διατριβή στο KCGI μπορεί να αποτελείται από μία γραπτή μεταπτυχιακή διατριβή ή από την ανακάλυψη νέων γνώσεων ή την εφαρμογή υπαρχόντων εργαλείων σε ένα έργο. Οι σπουδαστές είναι ελεύθεροι να επιλέξουν τα δικά τους θέματα και τις δικές τους προσεγγίσεις με βάση τις προσωπικές τους προτιμήσεις και επιδιώξεις.

Το μεταπτυχιακό έργο είναι η αποκορύφωση των σπουδών του σπουδαστή. Ο στόχος είναι να παρασχεθεί στους σπουδαστές η ευκαιρία να βελτιώσουν τις ζωές πραγματικών κοινοτήτων και ανθρώπων μέσω της πρακτικής εφαρμογής των γνώσεών τους στον τομέα ICT.

◆ Μέθοδοι υλοποίησης

Οι σπουδαστές ασχολούνται με τα μεταπτυχιακά έργα τους με δική τους πρωτοβουλία, υπό την καθοδήγηση ενός υποστηρικτή έργου. Ένα μεταπτυχιακό έργο μπορεί να είναι ένα έργο στο οποίο θα εφαρμοστεί εξειδικευμένη τεχνολογία ή μπορεί να αποτελείται από ακαδημαϊκό ερευνητικό υλικό με πλήρη εμπάθυση στις πηγές. Η πρακτική μοντελοποιείται στο Πανεπιστήμιο Κολούμπια στις Ηνωμένες Πολιτείες, στο κορυφαίο ίδρυμα διεθνώς στον τομέα της εκπαίδευσης. Ακολουθείται μια ευέλικτη προσέγγιση, στο πλαίσιο της οποίας οι σπουδαστές μπορούν να επιλέξουν οποιονδήποτε παρακάτω τέσσερις τύπους μεταπτυχιακού έργου με βάση το χρονικό διάστημα που έχουν στη διάθεσή τους και τη φύση του έργου.

Μεταπτυχιακή Έκθεση

Τύπος 1 Ο σπουδαστής επιλέγει ένα μάθημα από το πεδίο εξειδίκευσής του, πραγματοποιείται ένα θέμα που έχει σχέση με το μάθημα αυτό και ολοκληρώνει την έκθεση.

Μεταπτυχιακό Έργο

Τύπος 2 Ο σπουδαστής αποφασίζει για ένα θέμα δικής του ελεύθερης σύλληψης, ασχολούμενος με ένα έργο βάσει των δικών του στόχων και προτιμήσεων.

Μεταπτυχιακό Έργο Ειδικότητας

Τύπος 3 Ο σπουδαστής ασχολείται με ένα έργο που έχει ιδιαίτερα προηγμένο περιεχόμενο ή με ένα ασυνήθιστο μεγάλο θέμα. Ο σπουδαστής αποφασίζει μόνος του για το θέμα και ασχολείται με το θέμα αυτό όσο καιρό χρειάζεται για να ολοκληρώσει το έργο.

Μεταπτυχιακή Διατριβή Ειδικότητας

Τύπος 4 Ο τύπος αυτός προορίζεται για σπουδαστές που έχουν στόχο να εκπονήσουν μια μεταπτυχιακή διατριβή στο ίδιο επίπεδο με το αντίστοιχο των μεγάλων πανεπιστημίων του κόσμου. Ο σπουδαστής αποφασίζει μόνος του για το θέμα και ασχολείται με το θέμα αυτό επί ένα ιδιαίτερα μεγάλο χρονικό διάστημα που είναι αναγκαίο για να ολοκληρώσει το έργο.



Οκτώ Πεδία Επικέντρωσης διαθέσιμα για σπουδές στο KCGI

Τα πεδία επικέντρωσης είναι πεδία μαθημάτων τα οποία μπορούν να επιλέξουν οι σπουδαστές για να χτίσουν ένα σώμα γνώσεων σε έναν συγκεκριμένο τομέα που είναι και εξειδικευμένος και ευρείας βάσης. Στο KCGI, έχουμε καθορίσει οκτώ κατηγορίες επαγγελματικών τομέων που παρακολουθούνται στενά από τον κλάδο των επιχειρήσεων και στους οποίους η ζήτηση για γνώσεις και δεξιότητες σχετικές με ICT είναι ιδιαίτερα υψηλή. Επιλέγουμε και ομαδοποιούμε τα μαθήματα σύμφωνα με τους σκοπούς. Κάθε σπουδαστής επιλέγει ένα πεδίο επικέντρωσης με βάση τις φιλοδοξίες και τις επιδιώξεις του και ύστερα εστιάζει στη μελέτη του πεδίου αυτού. Αποκτώντας μονάδες σε διάφορα εξειδικευμένα πεδία, οι σπουδαστές μπορούν να πάρουν ένα πιστοποιητικό εξειδικευμένου πεδίου, που θα αποδεικνύει τις εξειδικευμένες γνώσεις τους στο συγκεκριμένο πεδίο. (Για αναλυτικές πληροφορίες όσον αφορά κάθε πεδίο επικέντρωσης, ανατρέξτε στη σελ. 19.)



Τεχνητή Νοημοσύνη (AI)

Οι σπουδαστές μαθαίνουν για την τεχνητή νοημοσύνη (AI) και σχετικά τεχνικά πεδία όπως η επιστήμη δεδομένων. Αφού μελετήσουν πώς χρησιμοποιείται η τεχνολογία AI σε εφαρμοσμένα πεδία, με αναφορά σε παραδείγματα στον πραγματικό κόσμο, οι σπουδαστές αποκτούν ευχέρεια σε πολλές εφαρμογές λογισμικού που έχουν σχέση με την AI. Ο σκοπός είναι να αναδείξουμε επαγγελματίες που θα μπορούν να θέσουν την τεχνολογία AI σε αποτελεσματική χρήση. Τα μαθήματα αυτά περιλαμβάνουν ένα πρόγραμμα ανάδειξης προηγμένων μηχανικών που θα μπορούν να αναπτύξουν το δικό τους λογισμικό με εφαρμογή της AI.

Επιστήμη Δεδομένων

Η ανάγκη να θέτουμε σε αποτελεσματική χρήση συσσωρευμένους όγκους δεδομένων σε πεδία με εφαρμογή της τεχνολογίας IT είναι ευρέως αναγνωρισμένη. Για τον σκοπό αυτό, πραγματοποιούνται έρευνα και εκπαίδευση στην τεχνολογία διαχείρισης δεδομένων και στις μεθόδους ανάλυσης δεδομένων. Το KCGI προσφέρει πολυάριθμα μαθήματα διδασκαλίας της εμπειρογνώσεως που έχει ζωτική σημασία για διάφορα πεδία της τεχνολογίας IT, με στόχους σπουδών που έχουν υψηλή αξία και εφαρμογή στον κόσμο των επιχειρήσεων.

Ανάπτυξη Συστημάτων Web

Οι υπεύθυνοι ανάπτυξης συστημάτων Web χρησιμοποιούν γλώσσες προγραμματισμού και γλώσσες σήμανσης όπως η HTML5 για την κωδικοποίηση ιστοτόπων. Στα καθήκοντά τους περιλαμβάνεται η χρήση ενός συστήματος διαχείρισης περιεχομένου (CMS). Εκτός από τον προγραμματισμό και την κωδικοποίηση συστημάτων Web, στα μαθήματα αυτά οι σπουδαστές μελετούν τις κύριες τεχνολογίες που αποτελούν τη βάση των δικτύων.

Διαχείριση Δικτύων

Τα δίκτυα είναι η ζωτικής σημασίας μάζα συνδέσεων που στηρίζουν τα πληροφοριακά συστήματα. Στην διαχείριση των υπηρεσιών δικτύων περιλαμβάνονται η ρύθμιση των παραμέτρων δικτύων υπολογιστών και συστημάτων διακομιστών, η αντιμετώπιση προβλημάτων, η διαχείριση υπηρεσιών υποστήριξης, καθώς και η ανάκαμψη από βλάβες και η αποθήκευση δεδομένων όποτε παρουσιάζονται βλάβες. Για τους λόγους αυτούς, τα συγκεκριμένα μαθήματα μεταδίδουν γνώσεις για τη λειτουργία των συστημάτων δικτύων και την ασφάλεια των πληροφοριών.

Εξατομικευμένο Πρόγραμμα Σπουδών

Το πεδίο ICT εξελίσσεται καθημερινά. Για να μπορέσει ο κάθε σπουδαστής να ανταποκριθεί στη διαρκή αυτή εξέλιξη, ίσως είναι αναγκαίο να μην περιοριστεί σε ένα συγκεκριμένο πεδίο επικέντρωσης αλλά να συνθέσει και να ακολουθήσει το δικό του πρόγραμμα σπουδών. Ένας σπουδαστής μπορεί να συμβουλευτεί κάποιον καθηγητή αναφέροντας τους προσωπικούς του στόχους σπουδών και να επιλέξει ελεύθερα τα μαθήματα που θέλει από όλες τις ομάδες μαθημάτων πλην των υποχρεωτικών, για να δημιουργήσει ένα πρωτότυπο πρόγραμμα σπουδών που θα καλύπτει ένα ευρύ φάσμα γνώσεων και πεδίων εφαρμογής. Αποκαλούμε την προσέγγιση αυτή «Εξατομικευμένο Πρόγραμμα Σπουδών». Για τους σπουδαστές που επιλέγουν το συγκεκριμένο πρόγραμμα σπουδών δεν εκδίδονται πιστοποιητικά εξειδικευμένου πεδίου.

Παγκόσμια Επιχειρηματικότητα

Ο σκοπός των μαθημάτων αυτών είναι να καλλιεργηθεί η ιδέα της ηγεσίας και μια επιχειρηματική νοοτροπία και να διδαχθούν οι γνώσεις και οι δεξιότητες που είναι απαραίτητες για να γίνει κάποιος επιχειρηματίας στην παγκόσμια σφαίρα του επιχειρείν. Οι σπουδές εστιάζουν στις παγκόσμιες επιχειρήσεις και περιλαμβάνουν το ηλεκτρονικό εμπόριο και τις διαδικτυακές επιχειρήσεις. Επιπροσθέτως, ωστόσο, οι σπουδαστές σχηματίζουν μια γενική εικόνα για τα χρηματοοικονομικά και τις βασικές αρχές της διοίκησης, καθώς και για τις πιο πρόσφατες πρακτικές προσεγγίσεις μάρκετινγκ, όπως οι ψηφιακές και οικονομικά αποδοτικές τακτικές ανάπτυξης και το μάρκετινγκ ανάπτυξης.

ERP

Εστιάζοντας στο σύστημα σχεδιασμού πόρων επιχείρησης (ERP) της εταιρείας-γίγαντα στον κλάδο SAP για εκπαίδευση, οι σπουδαστές ασχολούνται με την πρακτική μελέτη προσεγγίσεων όσον αφορά την εννοποίηση των συστημάτων μιας επιχείρησης και τις διαδικασίες για εργασίες όπως η οικονομική λογιστική και η υλικοτεχνική υποστήριξη των πωλήσεων. Επίσης, οι σπουδαστές αναλύουν ζητήματα τα οποία αντιμετωπίζουν πολλές επιχειρήσεις και εξετάζουν παραδείγματα εφαρμογής του ERP. Διεξάγεται επίσης έρευνα για τη σύνδεση του ERP με τις πιο πρόσφατες εταιρικές υποδομές, όπως ενσωματωμένες στη μνήμη βάσεις δεδομένων και IoT.

Μάνγκα & Άνιμε με Χρήση IT

Στους κλάδους περιεχομένου και δημιουργίας όπως το μάνγκα και το άνιμε, η επάρκεια στον τομέα ICT είναι επιβεβλημένη. Οι επαγγελματίες στα πεδία αυτά πρέπει να διαθέτουν επαρκείς γνώσεις σε μια μεγάλη ποικιλία ψηφιακών εργαλείων, εκτός από τις βασικές τεχνολογίες, και να έχουν την ικανότητα να επινοούν λύσεις ανάλογα με τις περιστάσεις. Τα συγκεκριμένα μαθήματα καλλιεργούν άτομα που θα μπορούν να εφαρμόσουν αυτή την ολοκληρωμένη δεξιά όχι μόνο για να δημιουργούν περιεχόμενο αλλά και για να ανταποκρίνονται δημιουργικά σε ένα ευρύ φάσμα προκλήσεων.

Τουρισμός με Χρήση IT

Στα μαθήματα αυτά, οι σπουδαστές μαθαίνουν ό,τι αφορά την εφαρμογή της τεχνολογίας ICT για τη δημιουργία νέων τουριστικών υπηρεσιών και μοντέλων του τουριστικού κλάδου. Ως παραδείγματα μπορούμε να αναφέρουμε την παροχή τουριστικών πληροφοριών πολύγλωσσα και πολυμεσικά· τη δημιουργία ψηφιακών αρχαιοθηκών με ιστορικά δραστηριοτήτων, εμπειριών και εντυπώσεων των τουριστών· και την ανάλυση και την πρόβλεψη τάσεων στον τουρισμό. Τα συγκεκριμένα μαθήματα καλλιεργούν άτομα που θα μπορούν να προτείνουν λύσεις για τον εκσυγχρονισμό τομέων του τουρισμού με τη χρήση της τεχνολογίας DX για τον τουρισμό και με τη δημιουργία και την εφαρμογή ψηφιακών πόρων όπως ο οικονομικός τουρισμός.

Πεδία Επικέντρωσης

Τεχνητή Νοημοσύνη (AI)

► Αν χρειάζεστε πληροφορίες όσον αφορά την πορεία των μαθημάτων για το συγκεκριμένο πεδίο επικέντρωσης, ανατρέξτε στη σελίδα 22.



Η τεχνητή νοημοσύνη (AI) είναι ένα σημαντικό πεδίο της πληροφορικής που προσελκύει την προσοχή όλων από τα μέσα του 20ού αιώνα. Στη χαράυξη του 21ου αιώνα, η πρόοδος στη βαθιά μάθηση, η σύλληψη των Big Data μέσω του Ίντερνετ και η αύξηση της ταχύτητας και της χωρητικότητας των υπολογιστικών συστημάτων οδήγησαν στην ανάδυση της AI ως βασικής τεχνολογίας με την προοπτική να μεταμορφώσει την κοινωνία. Με εστίαση στην επεξεργασία της φυσικής γλώσσας, στην κατανόηση του ήχου και της εικόνας, στην αναζήτηση και στην εξαγωγή συμπερασμάτων, οι εφαρμογές AI εξελίσσονται διαρκώς, συμπεριλαμβάνοντας τις δυνατότητες αυτοματοποιημένης μετάφρασης, αυτοματοποιημένης καταγραφής ταχύτητας, αναγνώρισης προσώπων, αυτοματοποιημένης οδήγησης, επεξεργασίας ιατρικών πληροφοριών, ρομπότ παροχής υπηρεσιών νοσηλευτικής φροντίδας, παιχνιδιών, ηλεκτρονικών σπορ και πολλά άλλα. Η τεχνολογία AI επίσης χρησιμοποιείται για τη δημιουργία νέων επιχειρηματικών δραστηριοτήτων, στις οποίες

περιλαμβάνονται η χάραξη εταιρικής επιχειρηματικής στρατηγικής, το διαδικτυακό επιχειρείν, η διαχείριση γεωργικής εκμετάλλευσης και η χρηματοοικονομική μηχανική. Επίσης, χρησιμοποιείται στην εξόρυξη κειμένων, δηλαδή στην εξαγωγή πληροφοριών από μεγάλους όγκους μη ταξινομημένων εγγράφων.

Στα μαθήματα που αφορούν αποκλειστικά την τεχνολογία AI, οι σπουδαστές του KCGI μαθαίνουν τη βασική θεωρία της AI και μελετούν σε βάθος την επιστήμη των δεδομένων και μέσω μελετών περιπτώσεων μαθαίνουν πώς μπορεί η τεχνολογία αυτή να χρησιμοποιηθεί σε εφαρμοσμένα πεδία. Πολλοί σπουδαστές του KCGI γίνονται αθηντίες σε λογισμικά που έχουν σχέση με την AI, βάζοντας στόχο να σταδιοδρομήσουν ως ειδικοί στη χρήση και στην εφαρμογή της τεχνολογίας AI. Το KCGI εστιάζει έντονα στην ανάδειξη προηγμένων μηχανικών που θα είναι ειδικευμένοι στην ανάπτυξη λογισμικών εφαρμογών της τεχνολογίας AI. Καλλιεργούμε τους επαγγελματίες που θα μεταμορφώσουν την κοινωνία του αύριο.



Προβλεπόμενη εξέλιξη σταδιοδρομίας

- Άτομα που σπουδάζουν βασική και εφαρμοσμένη τεχνολογία AI, οπότε θα μπορούν να διαπρέψουν στη επερχόμενη κοινωνία AI
- Άτομα που διαθέτουν δεξιότητες ανάπτυξης προγραμμάτων Python μεγάλης κλίμακας και μπορούν να θέσουν σε αποτελεσματική χρήση υπάρχον λογισμικό που έχει σχέση με την τεχνολογία AI
- Προηγμένοι μηχανικοί που θα μπορούν να διαχειριστούν την ανάπτυξη λογισμικού για καινοτομικές εφαρμογές AI στην αναγνώριση μοτίβων (εικόνας, φωνής, γλώσσας κλπ) και στο επιχειρείν

Επιστήμη Δεδομένων

► Αν χρειάζεστε πληροφορίες όσον αφορά την πορεία των μαθημάτων για το συγκεκριμένο πεδίο επικέντρωσης, ανατρέξτε στη σελίδα 22.



Η επιστήμη των δεδομένων είναι ένα πεδίο που έχει σχέση με τις πληροφορίες και έχει προσελκύσει ιδιαίτερα την προσοχή όλων πρόσφατα. Τα τελευταία χρόνια, πολυάριθμες φωνές τονίζουν συνεχώς την ανάγκη να θεθούν μεγάλοι όγκοι συσσωρευμένων δεδομένων σε αποτελεσματική χρήση σε ποικίλα εφαρμοσμένα πεδία της τεχνολογίας IT. Η επιστήμη των δεδομένων είναι το εξειδικευμένο πεδίο έρευνας και εκπαίδευσης στις τεχνολογίες διαχείρισης δεδομένων και στις μεθόδους ανάλυσης δεδομένων. Η τεχνολογία βάσεων δεδομένων και οι μέθοδοι στατιστικής ανάλυσης έχουν εφαρμοστεί εδώ και πολλά χρόνια στη διαχείριση

δεδομένων και στην ανάλυση δεδομένων. Ωστόσο, οι συμβατικές τεχνολογίες αδυνατούν να διαχειριστούν τη σημερινή εκρηκτική εξέλιξη στα Big Data. Απαιτούνται πιο προηγμένες τεχνολογίες επεξεργασίας δεδομένων, τόσο σε επίπεδο υλισμικού όσο και λογισμικού.

Σε εξειδικευμένα πεδία της επιστήμης των δεδομένων, οι σπουδαστές αποκτούν τις γνώσεις και τις δεξιότητες για να αντιμετωπίσουν επιτυχώς τις προκλήσεις που περιγράφονται πιο πάνω και μαθαίνουν προηγμένες μεθόδους εφαρμογής των δεδομένων στο επιχειρείν.



Προβλεπόμενη εξέλιξη σταδιοδρομίας

- Αναλυτές, που πραγματοποιούν εξαγωγή και χρήση πόρων πληροφοριών (εξόρυξη δεδομένων), ανάλυση αγοράς κλπ
- Σύμβουλοι, που παρέχουν ενημέρωση και πολιτικές για τον σχεδιασμό προϊόντων
- CIO, που μπορούν να παίρουν αποφάσεις για την πρόταση και την προώθηση της εταιρικής πολιτικής βάσει δεδομένων
- Υπεύθυνοι CRM, που κατασκευάζουν μοντέλα καταγραφής και στρατηγικής αλλά και μοντέλα πρόβλεψης για τη συμπεριφορά των πελατών

Ανάπτυξη Συστημάτων Web

► Αν χρειάζεστε πληροφορίες όσον αφορά την πορεία των μαθημάτων για το συγκεκριμένο πεδίο επικέντρωσης, ανατρέξτε στη σελίδα 22.



Στην ανάπτυξη συστημάτων Web κατά κανόνα περιλαμβάνονται τόσο η παραγωγή ιστοτόπων σε εταιρικά ενδοδίκτυα (intranet), όπου διατηρείται περιεχόμενο για εσωτερική χρήση στην εταιρεία, όσο και η παραγωγή ιστοτόπων στο Ίντερνετ, που δημοσιεύονται για εξωτερική χρήση. Γενικά, οι υπεύθυνοι ανάπτυξης συστημάτων Web κωδικοποιούν τους ιστοτόπους χρησιμοποιώντας γλώσσες

προγραμματισμού και γλώσσες σήμανσης όπως η HTML5. Ωστόσο, στα καθήκοντά τους περιλαμβάνεται και η χρήση συστημάτων διαχείρισης περιεχομένου (CMS). Στο συγκεκριμένο μάθημα επικέντρωσης, οι σπουδαστές μαθαίνουν πώς να προγραμματίζουν και να κωδικοποιούν συστήματα Web και μελετούν τις βασικές αρχές των δικτύων.



Προβλεπόμενη εξέλιξη σταδιοδρομίας

- Σχεδιαστής/Προγραμματιστής εξυπηρετικών και χρήσιμων ιστοτόπων
- Παραγωγός που ασχολείται με την έναρξη λειτουργίας νέων ιστοτόπων και με την υποστήριξη και τη βελτίωση υπάρχοντων ιστοτόπων
- Παραγωγός ιστοτόπων που παρέχει υπηρεσίες υποστήριξης και βελτίωσης όσον αφορά τις άριστες επιδόσεις του ιστοτόπου της εταιρείας του
- Μηχανικός που μπορεί να εννοήσει υπάρχουσες διαδικτυακές υπηρεσίες με υπηρεσίες νέφους (cloud) για τη δημιουργία εφαρμογών

Ανταπόκριση στις ανάγκες κάθε κλάδου

Τα μαθήματα αυτά εφαρμόζουν σπουδές στα πεδία επικέντρωσης σε συγκεκριμένους κλάδους που απαιτούν εξειδικευμένες γνώσεις στην πρακτική χρήση των τεχνολογιών ICT. Το KCGI έχει εστιάσει στους επτά κλάδους και τύπους επιχειρήσεων που παρατίθενται παρακάτω ως αυτούς στους οποίους η IT μπορεί να αναμένεται ότι θα παίξει ένα ζωτικής σημασίας ρόλο στην επίλυση μιας σειράς ζητημάτων. Τα μαθήματα είναι επιλεγμένα και ομαδοποιημένα με το σκεπτικό της ανάδειξης ατόμων που θα μπορέσουν να παίξουν έναν ενεργό και δυναμικό ρόλο σε κάθε αντίστοιχο κλάδο.

Χρηματοοικονομικά

Η ονομασία «χρηματοοικονομική τεχνολογία» είναι ένας όρος-ομπρέλα για νέες χρηματοοικονομικές υπηρεσίες IT όπως οι ηλεκτρονικοί διακανονισμοί και τα εικονικά νομίσματα. Σήμερα η χρηματοοικονομική τεχνολογία είναι ένας από τους πιο στενά παρακολουθούμενους τομείς στο επιχειρηματικό τοπίο.

Οι σπουδαστές μαθαίνουν για τους λογιστικούς και τους χρηματοδοτικούς μηχανισμούς που διαμορφώνουν το υπόβαθρο για τις οικονομικές υπηρεσίες IT, ενώ ταυτόχρονα μελετούν την κατάσταση της σχεδίασης συστημάτων χρηματοοικονομικής τεχνολογίας. Χρησιμοποιώντας τις γνώσεις αυτές ως αφετηρία, οι σπουδαστές μαθαίνουν να συνδυάζουν μια σειρά δεξιοτήτων IT, όπως η ανάπτυξη εφαρμογών Web και smartphone και η συλλογή και η ανάλυση δεδομένων, για να μπορέσουν να παίξουν έναν ενεργό ρόλο στον τομέα της χρηματοοικονομικής τεχνολογίας.



Γεωργία

Όπως μαρτυρούν τα εργοστάσια λαχανικών και οι υπηρεσίες cloud υποστήριξης του γεωργικού τομέα, είναι δυνατή η εφαρμογή της IT στην ιαπωνική γεωργία που οι επιδόσεις της έχουν πολλαπλασιαστεί τα τελευταία χρόνια για την επίλυση προβλημάτων, όπως οι ελλείψεις διαδόχων στα αγροκτήματα και η άρνηση της ανταγωνιστικότητας έναντι των εισαγωγών.

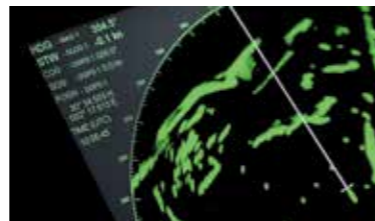
Παρουσιάζουμε μια μεγάλη σειρά τρεχουσών μελετών περιπτώσεων για τη διασταύρωση της γεωργίας με την IT· πληροφορίες υποβάθρου για τα πλαίσια εντός των οποίων καλλιεργούνται, διανέμονται και καταναλώνονται τα αγροτικά προϊόντα· και κατευθύνσεις στην καινοτομία των πλαισίων αυτών.

Οι σπουδαστές μαθαίνουν πώς να σχεδιάζουν αυτόνομα συστήματα στον τομέα της αγροτικής IT, συμπεριλαμβάνοντας περιβαλλοντικούς αισθητήρες και IoT. Συνδυάζοντας τις γνώσεις αυτές με πεδία επικέντρωσης όπως η Ανάλυση Επιχειρηματικών Δεδομένων και η Ανάπτυξη Συστημάτων Web, οι σπουδαστές μπορούν να θέσουν στόχο να σταδιοδρομήσουν ως μηχανικοί και σύμβουλοι με ενεργούς ρόλους στον τομέα της γεωργίας.



Ναυτιλία

Η ανάπτυξη των κλάδων της ναυτιλίας και των υδατοκαλλιεργειών εξαρτάται από τη χρήση της IT για να βελτιωθεί η ασφάλεια της ναυσιπλοΐας και να καταστεί αποτελεσματική και βιώσιμη η αλιεία. Σήμερα ο κλάδος αναζητά νέες λύσεις που να βασίζονται στην IT, όπως ναυτιλιακούς πόρους με δυνατότητες ανιχνευσιμότητας με χρήση δορυφορικού εντοπισμού και συστήματα για τη συλλογή περιβαλλοντικών δεδομένων. Στο μεταξύ, ο κλάδος της ναυτιλίας βρίσκεται υπό πίεση για τη μείωση της κατανάλωσης ενέργειας και τη βελτίωση της ασφάλειας στη ναυσιπλοΐα, τη μείωση των εκπομπών αερίων του θερμοκηπίου, την πρόληψη της θαλάσσιας ρύπανσης και τη χρήση φυσικής ενέργειας από τη θάλασσα. Στο πεδίο του συγκεκριμένου κλάδου, το KCGI εκπαιδεύει τα μελλοντικά ηγετικά στελέχη στην τεχνολογία IT για τη ναυτιλία.



Υγεία & Ιατρική

Η εφαρμογή της IT στο ιατρικό πεδίο προχωρά με καλπάζοντα ρυθμό, αξιοποιώντας συστήματα διαχείρισης ιατρικού προσωπικού, συστήματα παραγγελιών, συστήματα ηλεκτρονικών ιατρικών αρχείων, απεικονιστικές διαγνώσεις και πολλά άλλα. Τα θεραπευτικά δεδομένα που παλαιότερα χρησιμοποιούνταν για τη θεραπεία μόνο ενός ασθενούς κατά περίπτωση, τα δεδομένα ιατροτεχνολογικού εξοπλισμού και ούτω καθεξής συγκεντρώνονται και αναλύονται ως Big Data, για χρήση στην πρόληψη λοιμωδών νοσημάτων και στη βελτιστοποίηση των θεραπευτικών σχεδίων.

Η ανάλυση λέξεων και φράσεων που έχουν σχέση με ιατρικές θεραπείες στο Ίντερνετ παίζει ρόλο στην πρόβλεψη και στην πρόληψη λοιμωδών νοσημάτων. Με αυτούς τους τρόπους και άλλους, η χρήση της IT στην ιατρική διευρύνεται, δημιουργώντας στο ιατρικό πεδίο υψηλή ζήτηση για επαγγελματίες που μπορούν να εφαρμόσουν προηγμένη IT σε πληθώρα προβλημάτων.



Μάρκετινγκ Περιεχομένου

Το πεδίο αυτού του κλάδου βαθαιίνει την κατανόηση και την εκτίμηση του σπουδαστή για την πνευματική ιδιοκτησία, μια έννοια που βρίσκεται στον πυρήνα κάθε επιχειρηματικής δραστηριότητας στον τομέα του περιεχομένου. Τα μαθήματα αυτά ασχολούνται με τη διαχείριση των πνευματικών δικαιωμάτων για μάνγκα και άνιμε· για ιστοτόπους που φιλοξενούν μουσική, εικόνες και βίντεο· και για έργα σε ποικίλες μορφές από τους καλλιτέχνες που δημιουργούν το εν λόγω περιεχόμενο. Επίσης, οι σπουδαστές μαθαίνουν για αυτές καθαντές τις επιχειρηματικές δραστηριότητες στον τομέα του περιεχομένου και για τα επιχειρηματικά μοντέλα έρευνας που χρησιμοποιούν δημοφιλείς χαρακτήρες.

Καθώς αποκτούν τις απαραίτητες γνώσεις και τεχνικές για τη διαχείριση διαδικασιών από τον σχεδιασμό και την παραγωγή ως την προώθηση όσον αφορά βιβλία κόμικς, κινούμενα σχέδια και άλλο περιεχόμενο, οι σπουδαστές ερευνούν και αναλύουν τις τελευταίες τάσεις στην τεχνολογία και στη διεθνή αγορά. Στη βάση της έρευνας αυτής, οι σπουδαστές υποβάλλουν προτάσεις βελτίωσης και επιχειρηματικά μοντέλα.



Εκπαίδευση

Σήμερα έχει βρει τη θέση του στον χώρο της εκπαίδευσης ένα ευρύ φάσμα τεματικών IT, καθώς και μια μεγάλη ποικιλία συστημάτων και tablet για ηλεκτρονική μάθηση. Ο συνδυασμός εκπαιδευτικού υλικού από καθηγητές με άλλα μέσα και άλλους τρόπους έκφρασης, για τη δημιουργία και την κοινοποίηση νέου περιεχομένου, είναι πλέον μια βασική εκπαιδευτική διαδικασία. Οι διδάσκοντες μπορούν να δημιουργήσουν συναρπαστικούς και προβάσιμους εκπαιδευτικούς πόρους ενσωματώνοντας όχι μόνο κείμενο και εικόνες αλλά και ήχο, βίντεο και πληροφοριακά γραφήματα. Απαιτούνται πλέον συστηματικά δραστηριότητες όπως η οργάνωση και η παρουσίαση δεδομένων σε γραφήματα από τις σπουδές κάθε ατόμου.

Αναμένεται τώρα, όχι μόνο στην εκπαίδευση αλλά και σε μια μεγάλη σειρά πεδίων άλλων κλάδων όπως οι δραστηριότητες στη γεωργία και στη ναυτιλία, ότι οι παλαίμαχοι επαγγελματίες θα βρουν τρόπους να διατηρήσουν την εμπειρογνοσία τους και να τη μεταλαμπαδεύσουν στις μελλοντικές γενιές. Αυτό πρέπει να γίνει με την καταγραφή και την οργάνωση των εν λόγω γνώσεων με τη μορφή βίντεο ή δεδομένων δραστηριοτήτων και την άντληση από τους πόρους αυτούς για τη δημιουργία εκπαιδευτικού υλικού που θα είναι προσβάσιμο για ένα ευρύ κοινό.

Οι σπουδαστές μαθαίνουν πώς να συνδυάζουν ένα ευρύ φάσμα μέσων και τρόπων έκφρασης με βάση ένα κατάλληλο διδακτικό σχέδιο, δημιουργώντας έτσι ένα αποτελεσματικό περιβάλλον για ηλεκτρονική μάθηση. Μέσω της διαδικασίας αυτής, οι σπουδαστές ασχολούνται με την πρακτική μελέτη της χρήσης και της εφαρμογής εκπαιδευτικών μέσων με τρόπους που είναι αποτελεσματικοί για την προαγωγή του διαλόγου μεταξύ σπουδαστών και διδασκόντων.



Παιχνίδια

Ο κλάδος των παιχνιδιών είναι ένας από τους επιδραστικούς κλάδους ψυχαγωγίας στον κόσμο. Οι παγκόσμιες καθαρές πωλήσεις υπολογίζονται στα 184 δισεκατομμύρια δολάρια ΗΠΑ (\$) ετησίως, σύμφωνα με την έκθεση Newzoo Global Games Report 2023. Στο ποσό αυτό περιλαμβάνονται όχι μόνο αυτά καθαυτά τα παιχνίδια αλλά και η κουλτούρα ψυχαγωγίας και μέσων που τα περιβάλλει, συμπεριλαμβανομένων σχετικών ταινιών, μουσικής και εκδηλώσεων.

Οι σπουδαστές μαθαίνουν βασικές πληροφορίες για τις κύριες τεχνολογίες που χρησιμοποιούνται στον κλάδο των παιχνιδιών, τις εταιρείες που δραστηριοποιούνται στον εν λόγω τομέα και τα επιχειρηματικά μοντέλα για μερικά από τα δημοφιλέστερα παιχνίδια στον κόσμο, καθώς και για την παγκόσμια αγορά όσον αφορά τα παιχνίδια. Το συγκεκριμένο μάθημα καλλιεργεί άτομα που είναι ικανά να ασχοληθούν με τη σε βάθος έρευνα στον κλάδο και στην υποδομή των παιχνιδιών τον 21ο αιώνα.



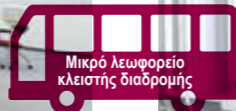
Πανεπιστημιούπολεις

Κεντρική Σχολή του Κιότο

Η Κεντρική Σχολή του Κιότο αποτελείται από δύο πανεπιστημιούπολεις. Οι σπουδαστές που αποτελούν τον ποικιλόμορφο πληθυσμό αυτών των πανεπιστημιούπολεων πραγματοποιούν διάφορες μορφές μελετών και έρευνας επιδιώκοντας να πάρουν έναν τίτλο μεταπτυχιακών σπουδών στην Τεχνολογία των Πληροφοριών, το ανώτατο ακαδημαϊκό πτυχίο στον τομέα της εφαρμοσμένης ΙΤ. Ένα μικρό λεωφορείο κλειστής διαδρομής πραγματοποιεί δωρεάν τακτικά δρομολόγια μεταξύ των δύο πανεπιστημιούπολεων.

Πανεπιστημιούπολη στο Hyakumanben, Sakyo-ku, Κιότο

Η Πανεπιστημιούπολη στο Hyakumanben δημιουργήθηκε ως κέντρο εκπαίδευσης και έρευνας κατά το άνοιγμα του KCGI το 2004. Το 2022, ο χώρος επεκτάθηκε και ολοκληρώθηκε ένα νέο κτήριο της σχολής (το Κεντρικό Κτήριο), παρέχοντας ένα βελτιωμένο εκπαιδευτικό περιβάλλον όπου γίνονται πλέον τα περισσότερα μαθήματα του KCGI. Οι εγκαταστάσεις στο Hyakumanben βρίσκονται κοντά στο Πανεπιστήμιο του Κιότο και στην καρδιά της φοιτητικής περιοχής του Κιότο, που σφύζει από πάθος για ακαδημαϊκές γνώσεις και ελευθερία σκέψης.



Μικρό λεωφορείο κλειστής διαδρομής

Δορυφορική Σχολή Ekimae στο Κιότο, Minami-ku, Κιότο

Η Δορυφορική Σχολή Ekimae στο Κιότο ολοκληρώθηκε την άνοιξη του 2005. Η πανεπιστημιούπολη αυτή βρίσκεται σε εξαιρετικά βολικό σημείο, μιας και είναι δίπλα στον Σταθμό του Κιότο, έναν συγκοινωνιακό κόμβο από τον οποίο περνούν πολυάριθμοι επιβάτες. Ευδιάκριτο λόγω της φωτεινής εξωτερικής όψης του, η Δορυφορική Σχολή Ekimae στο Κιότο διαθέτει ένα υπερσύγχρονο στούντιο ηλεκτρονικής μάθησης που δίνει τη δυνατότητα διεθνούς διανομής πολυάριθμων διαλέξεων από την τοποθεσία αυτή. Μαζί με την κοντινή Πανεπιστημιούπολη Ekimae στο Κιότο του KCG, η Δορυφορική Σχολή Ekimae στο Κιότο λειτουργεί ως σημαντικός κόμβος σύγχρονης εκπαίδευσης στην τεχνολογία ΙΤ.



Δορυφορικές πανεπιστημιούπολεις

Όπως η κεντρική πανεπιστημιούπολη, έτσι και οι δορυφορικές προσελκύουν ένα ποικιλόμορφο μείγμα σπουδαστών, στους οποίους περιλαμβάνονται άτομα που ήδη βρίσκονται στον κόσμο της εργασίας. Οι δορυφορικές πανεπιστημιούπολεις συνδέονται με την Κεντρική Πανεπιστημιούπολη στο Κιότο όχι μόνο μέσω μαθημάτων από απεσταλμένους καθηγητές (δηλαδή επισκέπτες καθηγητές από την κεντρική πανεπιστημιούπολη) αλλά και μέσω των πιο σύγχρονων συστημάτων ηλεκτρονικής μάθησης, που καθιστούν εφικτή τη σύνδεση με την κεντρική πανεπιστημιούπολη σε πραγματικό χρόνο. Επίσης, παρέχεται η δυνατότητα μάθησης με χρήση προμαγνητοσκοπημένων βίντεο. Επιπλέον, οι αποκλειστικοί καθηγητές κάθε δορυφορικής σχολής παρέχουν σημαντική υποστήριξη σπουδών, ώστε να μπορούν να βοηθούν κάθε σπουδαστή να πετύχει τους στόχους του.

Δορυφορική Σχολή στο Σαπόρο Βρίσκεται εντός των εγκαταστάσεων της εταιρείας dGIC Inc.

Τον Απρίλιο του 2012 άνοιξε στο Σαπόρο η πανεπιστημιούπολη της Δορυφορικής Σχολής στο Σαπόρο, στην καρδιά του τεραστίου νομού του Χοκάιντο στον ιαπωνικό βορρά. Η πανεπιστημιούπολη αυτή ήταν το πρώτο κτηριακό συγκρότημα του Ομίλου KCG έξω από το Κιότο.

Όλοι οι καθηγητές που διδάσκουν αποκλειστικά στη Δορυφορική Πανεπιστημιούπολη στο Σαπόρο είναι αυτή τη στιγμή ενεργοί στην πρώτη γραμμή του κλάδου ΙΤ. Στο μάθημα «Τρέχοντα Ζητήματα στον Κλάδο ΙΤ», οι καθηγητές συνδέουν και συνδυάζουν τις πιο πρόσφατες πληροφορίες του κλάδου με ιστορίες από τις δικές τους εμπειρίες, παρέχοντας σαφείς επεξηγήσεις για τις γνώσεις, τις δεξιότητες και τις ικανότητες επικοινωνίας που θα είναι απαραίτητες στον κλάδο ΙΤ στο εγγύς μέλλον.



Δορυφορική Σχολή στο Τόκιο Βρίσκεται εντός των εγκαταστάσεων της εταιρείας Hitomedia Inc.

Το Παράρτημα στο Τόκιο βρίσκεται σε μια τοποθεσία κοντά στην περιοχή Roppongi Hills στην Πόλη του Μινάτο, στο Τόκιο. Το Δορυφορική Σχολή στο Τόκιο άνοιξε τον Οκτώβριο του 2012 ως η δεύτερη τοποθεσία εκτός Κιότο μετά το Δορυφορική Σχολή στο Σαπόρο.

Πολλοί από τους διδάσκοντες στο Δορυφορική Σχολή στο Τόκιο συμμετέχουν ενεργά στην πρώτη γραμμή της επιταχυνόμενης ψηφιοποίησης της σημερινής κοινωνίας. Για τον λόγο αυτό, τα προγράμματα κατάρτισης και τα μαθήματα ΙΤ στη λογική σκέψη τα οποία μεταδίδονται από το Δορυφορική Σχολή στο Τόκιο είναι όλα αυτά τα χρόνια από τα αγαπημένα των σπουδαστών, καθώς και όσων φοιτούν στην Κεντρική Πανεπιστημιούπολη στο Κιότο. Η εκπαίδευση που παρέχεται στο Δορυφορική Σχολή στο Τόκιο συμβάλλει κατά πολύ στην καλλιέργεια κορυφαίων ηγετικών στελεχών στην εφαρμοσμένη τεχνολογία ΙΤ, που θα μπορέσουν να παίξουν έναν καθοριστικό ρόλο στην παγκόσμια σκηνή.



Βήματα προς την απόκτηση ενός επαγγελματικού πτυχίου

Για τους σπουδαστές που εγγράφονται κατά την εαρινή περίοδο ή αρχίζουν το μεταπτυχιακό έργο τους κατά το τρίτο εξάμηνο

Πρωτοετείς φοιτητές Πρώτο εξάμηνο

1

Εντατική μελέτη βασικών γνώσεων

- Τελετή εισαγωγής στη σχολή/Προσανατολισμός νέων σπουδαστών/Ακαδημαϊκή συμβουλευτική
- Τακτές εαρινές εξετάσεις
- Θερινά εντατικά μαθήματα

Μια πλούσια φοιτητική ζωή

- Τελετή καλωσορίσματος των νέων φοιτητών
- Πρακτική άσκηση σε κάποιο συνεργαζόμενο πανεπιστήμιο στο εξωτερικό (επισκέπτης ομιλητής)
- Πρακτική άσκηση σε ιδιωτική εταιρεία
- Συναυλίες • Συμβουλευτική σταδιοδρομίας



Τελετή εισαγωγής στη σχολή

Πρωτοετείς φοιτητές Δεύτερο εξάμηνο

2

Απόκτηση γνώσεων υψηλής εξειδίκευσης Έναρξη προετοιμασίας για το Μεταπτυχιακό Έργο σας

- Έναρξη προετοιμασίας για το Μεταπτυχιακό Έργο
- Τακτές φθινοπωρινές εξετάσεις
- Εαρινά εντατικά μαθήματα
- Ειδικές διαλέξεις από καταξιωμένους Ιάπωνες και ξένους καθηγητές

Μια πλούσια φοιτητική ζωή

- Καθοδήγηση σταδιοδρομίας
- Διάφορα μαθήματα βοήθειας για αναζήτηση θέσεων εργασίας
- Φεστιβάλ Νοεμβρίου



Διδασκαλία όσον αφορά την προετοιμασία για ένα μεταπτυχιακό έργο

Δευτεροετείς φοιτητές Τρίτο εξάμηνο

3

Μελέτη πρακτικών και πιο προηγμένων θεμάτων Έναρξη ενασχόλησης με το Μεταπτυχιακό Έργο σας

- Έναρξη ενασχόλησης με το Μεταπτυχιακό Έργο σας
- Τακτές εαρινές εξετάσεις
- Θερινά εντατικά μαθήματα

Μια πλούσια φοιτητική ζωή

- Παρουσιάσεις στην πανεπιστημιούπολη από ιδιωτικές εταιρείες
- Απόκτηση ποικίλων προσόντων
- Πρακτική άσκηση σε κάποιο συνεργαζόμενο πανεπιστήμιο στο εξωτερικό (επισκέπτης ομιλητής)
- Συναυλίες • Συμμετοχή σε διάφορους διαγωνισμούς



Θερινά εντατικά μαθήματα. Βαθμιαία επιπλοκή με τους διδάσκοντες μέσω της Ώρας Για Καφέ.

Δευτεροετείς φοιτητές Τέταρτο εξάμηνο

4

Δραστηριότητες και μελέτη για βελτίωση εξειδίκευσης Ολοκλήρωση θέματος για Μεταπτυχιακό Έργο

- Συνέντευξη για το Μεταπτυχιακό Έργο με προφορική παρουσίαση
- Ειδικές διαλέξεις από καταξιωμένους Ιάπωνες και ξένους καθηγητές
- Βραβεία του KCG (Ανακοίνωση των πιο διακεκριμένων έργων στο KCG και KCGI)
- Τελετή απονομής πτυχίων"

Μια πλούσια φοιτητική ζωή

- Εορτασμοί για την ολοκλήρωση των πτυχιακών σπουδών



Βραβεία του KCG

Κιότο, η φοιτητούπολη

Το Κιότο έχει ιστορία άνω των 1.200 ετών. Ήταν κάποτε η πρωτεύουσα της Ιαπωνίας και εξακολουθεί να είναι η πολιτιστική καρδιά της χώρας. Είναι επίσης μια διεθνής πόλη, όπου ζουν πολλοί νεαροί σπουδαστές. Οι πανεπιστημιούπολεις του KCG βρίσκονται σε βολικές περιοχές και εύκολα προσβάσιμες από κάθε περιοχή της πόλης του Κιότο. Επιπλέον, μπορεί κανείς να τις επισκεφτεί εύκολα ξεκινώντας από άλλα σημεία της περιοχής Κανσάι, όπως η Οσάκα, η Νάρα, το Κόμπε και το Όσου.



Περιοχή γύρω από την Πανεπιστημιούπολη του KCGI στο Hyakumanben, στην Κεντρική Σχολή του Κιότο

Στην περιοχή αυτή υπάρχουν (μεταξύ άλλων) πολλά αξιοθέατα όπως ο Ναός Ginkaku-ji, που είναι αντιπροσωπευτικός του πολιτισμού των Muromachi, ο ιερό Heian Jingu, που συνδέεται με το Jidai Matsuri (ένα από τα τρία μεγαλύτερα φεστιβάλ του Κιότο), το Tetsugaku-no-michi, γνωστό για τις ανθισμένες κερασιές του, ο Ζωολογικός Κήπος της Πόλης του Κιότο, ο δεύτερος παλαιότερος ζωολογικός κήπος στην Ιαπωνία, και το Μουσείο Τέχνης KYOCERA της Πόλης του Κιότο. Στην τοποθεσία αυτή είναι εύκολο να έρθετε σε επαφή με τον πολιτισμό και την ιστορία της Ιαπωνίας!

Αξιοθέατο

- | | |
|---|--------------------------------------|
| Ginkakuji | Ζωολογικός Κήπος της Πόλης του Κιότο |
| Tetsugaku-no-michi (Μονοπάτι του Φιλοσόφου) | Ιερό Heian Jingu |
| Ναός Nanzenji | Eikando Zenrin-ji |
| Μουσείο Τέχνης KYOCERA της Πόλης του Κιότο | Ναός Chionji |
| | Εθνικό Μουσείο Σύγχρονων Τεχνών |



Περιοχή γύρω από την Πανεπιστημιούπολη του KCG στο Rakuhoku

Άνετα πάει κανείς στην περιοχή Rakuhoku, από το κέντρο του Κιότο και τον Σταθμό του Κιότο με το μετρό και με το αστικό λεωφορείο από τον σταθμό Kitaaji του μετρό και το τέρμα του λεωφορείου κοντά στην Πανεπιστημιούπολη στο Rakuhoku. Εκεί κοντά είναι ο ιερό Kamigamo και η οδός Kitayama με σύγχρονα κτήρια σε όλο το μήκος της και μπορούμε να απολαύσουμε τη φύση στον βοτανικό κήπο, στη λίμνη Midoroga-ike και στον ποταμό Kamo.

Αξιοθέατο

- | | |
|--|---------------------------|
| Ιερό Kamigamo | Βοτανικός Κήπος του Κιότο |
| Λίμνη Midoroga-ike (επίσης γνωστή ως λίμνη Mizoroga-ike) | Οδός Kitayama |

Περιοχή γύρω από την Πανεπιστημιούπολη της Δορυφορικής Σχολής του KCGI Ekimae στο Κιότο

Ο Σταθμός του Κιότο, από τον οποίο περνούν οι σιδηροδρομικές γραμμές της εταιρείας JR, Kintetsu και οι γραμμές του μετρό της πόλης, είναι μια πύλη εισόδου στο Κιότο με πολλούς επισκέπτες από όλη την Ιαπωνία. Στην περιοχή σύγχρονα κτήρια συνυπάρχουν με ιστορικά κτίσματα και μπορούμε να νιώσουμε ότι υπάρχει μια ατμόσφαιρα αντίθεσης.

Αξιοθέατο

- | | |
|-----------------------|--------------------------|
| Toji | Sanjusangendo |
| Ναός Nishi Honganji | Εθνικό Μουσείο του Κιότο |
| Ναός Higashi Honganji | Κτήριο Σταθμού του Κιότο |
| Ναός Tofukuji | Ενυδρείο του Κιότο |
| Πύργος του Κιότο | |



Περιοχή γύρω από την Πανεπιστημιούπολη του KCG στο Kamogawa

Ο ιερό Shimogamo, που συνδέεται με το Aoi Matsuri, ένα από τα τρία μεγαλύτερα φεστιβάλ στο Κιότο και το Αυτοκρατορικό Ανάκτορο στο Κιότο είναι κοντά στην πανεπιστημιούπολη. Πρόκειται για μια περιοχή με πλούσια φύση.

Αξιοθέατο

- | | |
|----------------------------------|--------------------------------------|
| Ιερό Shimogamo | Tadasu no Mori (δάσος ναού) |
| Αυτοκρατορικό Ανάκτορο στο Κιότο | Ιστορικό Μουσείο της Πόλης του Κιότο |



Το Κολέγιο Μεταπτυχιακών Σπουδών Πληροφορικής του Κιότο έχει στόχο την υλοποίηση παγκόσμιας κλάσης και υψηλού επιπέδου εκπαίδευσης στην τεχνολογία IT ως ένα διεθνές εκπαιδευτικό ίδρυμα και ως κορυφαίο στην εκπαίδευση IT, δημιουργώντας ταυτόχρονα ένα δίκτυο στενών σχέσεων με άλλα εκπαιδευτικά ιδρύματα του Ομίλου KCG και συνεργαζόμενο με κυβερνήσεις και πανεπιστήμια στο εξωτερικό.

Το Ινστιτούτο Τεχνολογίας του Ρότσεστερ είναι ένα πανεπιστήμιο μηχανικής που ιδρύθηκε το 1829 και είναι διάσημο ως ένα από τα πρώτα πανεπιστήμια σε όλες τις Ηνωμένες Πολιτείες που καθιέρωσε μαθήματα για την τεχνολογία IT (το 1991). Το πανεπιστήμιο έχει τα κορυφαία αποτελέσματα στις Ηνωμένες Πολιτείες στα πεδία των γραφικών για υπολογιστές, των παιχνιδιών και της τεχνολογίας IT. Το RIT έχει μια συμφωνία αδελφοποίησης με τη Σχολή Υπολογιστών του Κιότο από το 1996.

Έχοντας περισσότερα από 60 χρόνια παράδοσης και επιτευγμάτων ως το πρώτο εκπαιδευτικό ίδρυμα για υπολογιστές στην Ιαπωνία, που ιδρύθηκε το 1963, η Σχολή Υπολογιστών του Κιότο έχει δημιουργήσει το μεγαλύτερο προσωπικό δίκτυο στον κλάδο της πληροφορικής στην Ιαπωνία με περισσότερους από 50.000 αποφοίτους.

Η Σχολή Αυτοκινήτων της Σχολής Υπολογιστών του Κιότο ετοιμάζει μηχανικούς αυτοκινήτων με προηγμένες τεχνικές και γνώσεις σε θέματα IT και δικτύωσης που μπορούν να εφαρμοστούν στις τεχνολογίες επόμενης γενιάς για τα αυτοκίνητα.

Το Κέντρο Εκπαίδευσης του Κιότο για την Ιαπωνική Γλώσσα, ένα εκπαιδευτικό ίδρυμα για την ιαπωνική γλώσσα, είναι διαπιστευμένο από το Υπουργείο Δικαιοσύνης και έχει καθοριστεί από το Υπουργείο Παιδείας, Πολιτισμού, Αθλητισμού, Επιστήμης και Τεχνολογίας ως ινστιτούτο της ιαπωνικής γλώσσας για σπουδαστές χωρίς 12 χρόνια εκπαίδευσης στη χώρα τους.

Το Γραφείο στη Νέα Υόρκη ιδρύθηκε το 2000 στο Παγκόσμιο Κέντρο Εμπορίου στη Νέα Υόρκη ως βάση για τις δραστηριότητες του KCG στο εξωτερικό. Παρόλο που επηρεάστηκε από τις ταυτόχρονες τρομοκρατικές επιθέσεις της 11ης Σεπτεμβρίου στις Ηνωμένες Πολιτείες, το Γραφείο βρίσκεται πλέον στο Κέντρο Ροκφέλερ και έχει επανέλθει στις δραστηριότητές του.

Το Γραφείο του KCG στο Πεκίνο ιδρύθηκε το 2002 εντός της Εθνικής Βιβλιοθήκης της Κίνας στο Πεκίνο ως βάση για ανταλλαγή με τα πανεπιστήμια της Κίνας, με τα οποία το KCG ενισχύει συνεχώς τις σχέσεις του. Το KCG άνοιξε το Γραφείο του KCG στο Νταλιάν το 2008 και το Γραφείο του KCG στη Σαγκάη το 2018, μέσω των οποίων παρέχει εκπαιδευτική υποστήριξη IT στα κινεζικά πανεπιστήμια, μεταξύ άλλων δραστηριοτήτων.

Σχολής Υπολογιστών του Κιότο
kcg.edu
Kyoto Computer Gakuin
KCG

Σχολής Αυτοκινήτων της Σχολής Υπολογιστών του Κιότο
kcg.edu
Kyoto Computer Gakuin Automobile School
KCGM

Κολέγιο Μεταπτυχιακών Σπουδών Πληροφορικής του Κιότο
kcg.edu
The Kyoto College of Graduate Studies for Informatics
KCGI

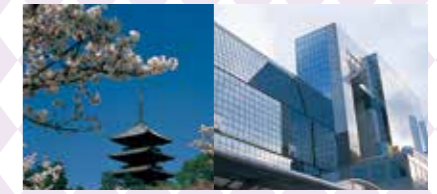
Κέντρο Εκπαίδευσης του Κιότο για την Ιαπωνική Γλώσσα
kcg.edu
Kyoto Japanese Language Training Center
KJLTC

kcg.edu
Kyoto Computer Gakuin - U.S.A.
Γραφείο στη Νέα Υόρκη

kcg.edu
Kyoto Computer Gakuin - China
Γραφείο στο Πεκίνο
Γραφείο στο Νταλιάν
Γραφείο στη Σαγκάη

RIT
Rochester Institute of Technology
Ινστιτούτο Τεχνολογίας του Ρότσεστερ

ΚΥΟΤΟ



Πολυάριθμες εταιρείες IT, που κατέχουν ηγετική θέση στην ιαπωνική βιομηχανία, βρίσκονται στο κέντρο της παραδοσιακής κουλτούρας της Ιαπωνίας, στο Κιότο, συμπεριλαμβανομένων των Rohm, Murata Manufacturing, Nintendo, Horiba, Kyocera, Nidec και Omron. Στο Κιότο γεννήθηκαν και πολλοί νομπελίστες. Στόχος του KCGI είναι να αντλεί τη φανταστική ενέργεια που παράγει το Κιότο και να τη φέρνει μέσα στην αίθουσα διδασκαλίας.

Επισκόπηση του KCGI

Επωνυμία: Κολέγιο Μεταπτυχιακών Σπουδών Πληροφορικής του Κιότο (KCGI)
The Kyoto College of Graduate Studies for Informatics

Μητρικός οργανισμός: Kyoto Joho Gakuen

Διεύθυνση: 7 Tanakamonzen-cho, Sakyo-ku, Kyoto 606-8225, Japan

Σχολή μεταπτυχιακών σπουδών: Σχολή Εφαρμοσμένης Πληροφορικής

Ειδικότητα: Πρόγραμμα Τεχνολογίας Διαδικτυακού Επιχειρείν

Μονάδες που απαιτούνται για την ολοκλήρωση: 44

Αριθμός εγγεγραμμένων φοιτητών: 880 (Η συνολική ικανότητα είναι 1.580 άτομα.)

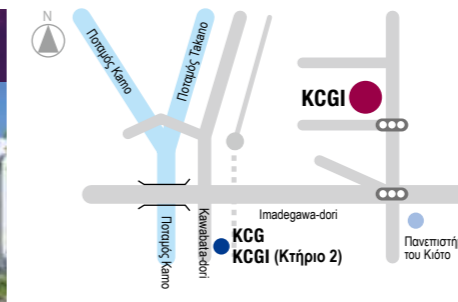
Διάρκεια προγράμματος σπουδών: 2 έτη

Πτυχίο: Τίτλος μεταπτυχιακών σπουδών επιστήμης στην τεχνολογία πληροφοριών (M.S. στην IT)

URL: <https://en.kcg.edu>



Πανεπιστημιούπολη στο Hyakumanben, Κεντρική Σχολή του Κιότο



Διεύθυνση

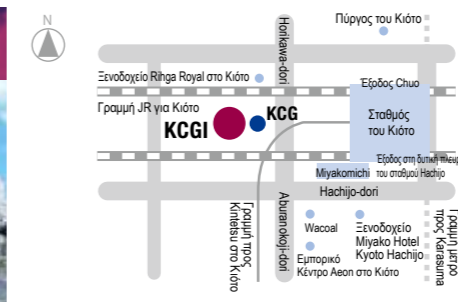
7 Tanakamonzen-cho, Sakyo-ku, Kyoto, 606-8225, Japan

Πρόσβαση

- 1 λεπτό με τα πόδια βόρεια από τη διασταύρωση του Hyakumanben
- 8 λεπτά με τα πόδια από τον Σταθμό Demachiyana-gi: επιβίβαση στον ηλεκτρικό σιδηρόδρομο της Keihan Electric Railway ή της Eizan Electric
- Με το τρένο: Επιβίβαση στο λεωφορείο 17 από τον Σταθμό του Κιότο και αποβίβαση στη στάση «Hyakumanben» ή επιβίβαση στο λεωφορείο 206 και αποβίβαση στη στάση «Asukaicho»



Δορυφορική Σχολή Ekimae στο Κιότο, Κεντρική Σχολή του Κιότο



Διεύθυνση

10-5 Nishikujoteranomae-cho, Minami-ku, Kyoto, 601-8407, Japan

Πρόσβαση

- 7 λεπτά με τα πόδια δυτικά από την έξοδο στη δυτική πλευρά του σταθμού Hachijo στον Σταθμό του Κιότο



Δορυφορική Σχολή στο Σαπόρο



Διεύθυνση

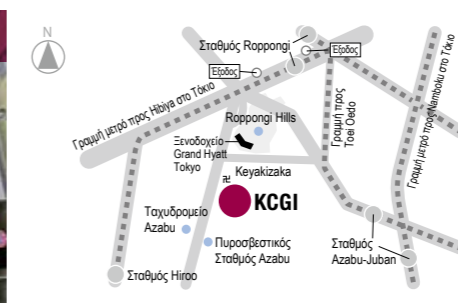
Κτήριο Daijo, 7ος όροφος (εντός των εγκαταστάσεων της εταιρείας dGIC Inc.), 5-11 Odorinishi, Chuo-ku, Sapporo, 060-0042, Japan

Πρόσβαση

- 1 λεπτό μετά τα πόδια βόρεια από την έξοδο 2 του Σταθμού Odori.



Δορυφορική Σχολή στο Τόκιο



Διεύθυνση

VORT Motoazabu, 4ος όροφος (εντός των εγκαταστάσεων της εταιρείας Hitomedia, Inc.) 3-1-35 Motoazabu, Minato-ku, Tokyo, 106-0046, Japan

Πρόσβαση

- 8 λεπτά με τα πόδια από την έξοδο 1A του Σταθμού Roppongi στη γραμμή μετρό προς Hibiya στο Τόκιο
- 10 λεπτά με τα πόδια από την έξοδο 3 του Σταθμού Roppongi στη γραμμή προς Toei Oedo